



CTA uses screens and skylights to draw light into narrow Vietnamese home



Jon Astbury | 31 January 2023

1 comment

Listen to this story: CTA uses screens and skylights to draw light into n...



1x

- 02:52 AD AURIS

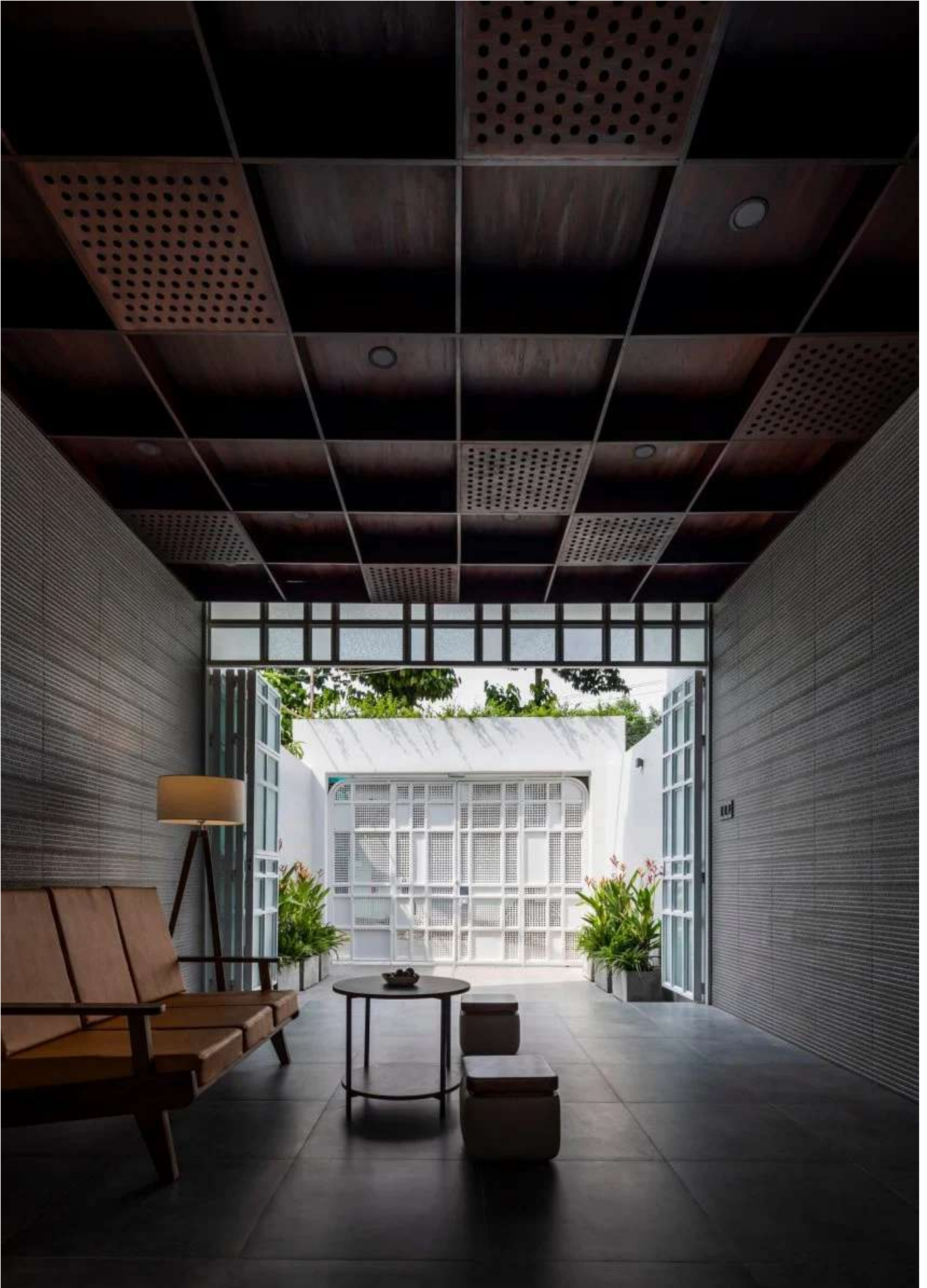
Folding glass doors and perforated metal screens allow for the mediation of light, ventilation, and noise at the J House in Bien Hoa, Vietnam, designed by local studio CTA.

CTA, short for Creative Architects, was approached by a teacher who had purchased a narrow plot measuring four by 24 metres and wanted to create a bright, airy home to accommodate spaces for her gardening hobby.











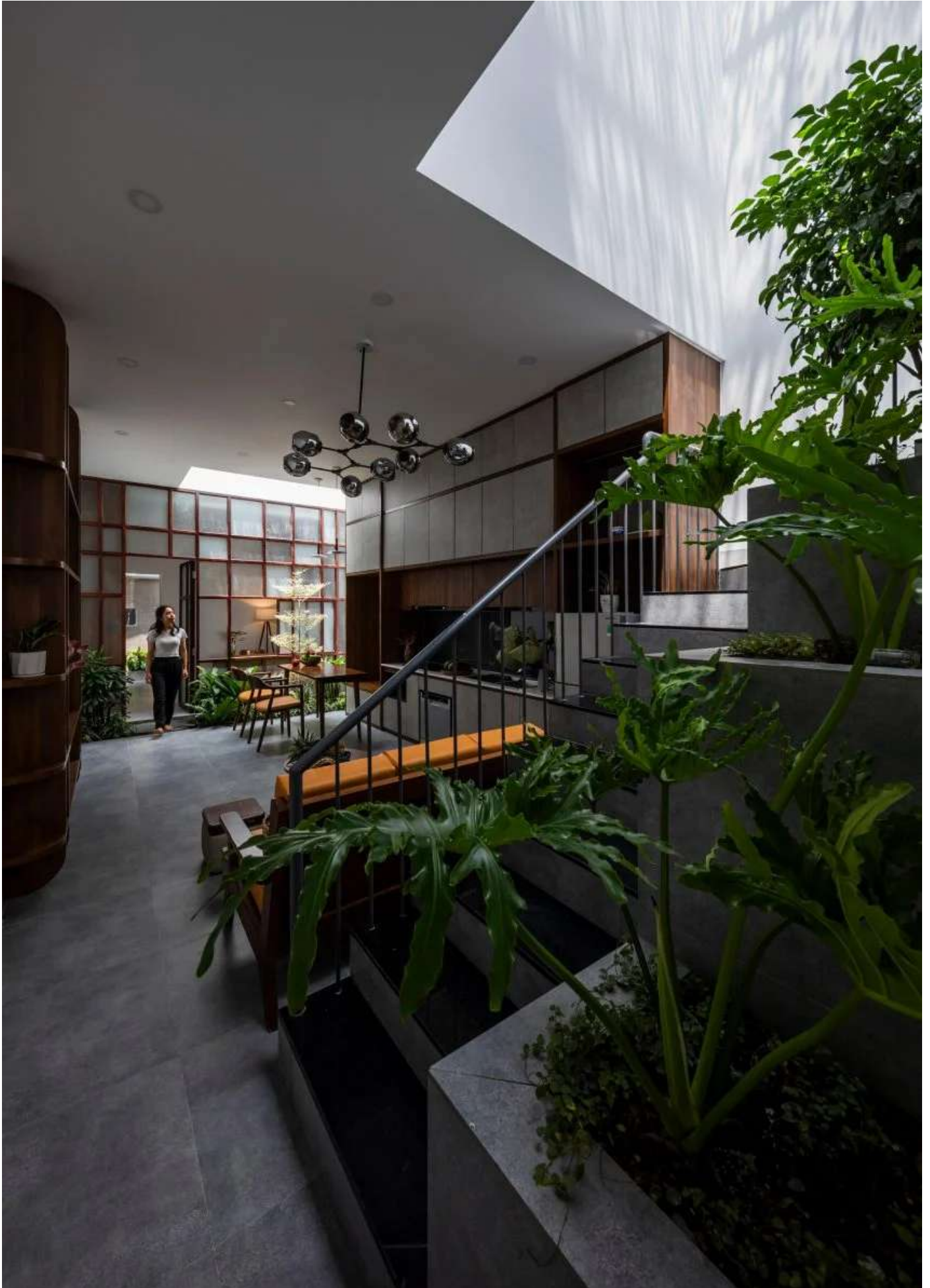
Due to the narrowness of the site, skylights are used to pull light and air into the centre and rear of the home. They are topped with a thin layer of stones to reduce glare and create dappled shadows inside.

Read:**2HIEN house in Vietnam built using tiles salvaged from the owners' previous home**

"After analysing the typical defects of townhouses, the team put the criteria of green space, natural light, natural ventilation and noise prevention into the top priority list in the design process," explained CTA.

"The indoor space is always filled with natural light but not hot, moreover, the shade from the stone layers creates an effect similar to the sun through the leaves, helping to increase the feeling of nature."

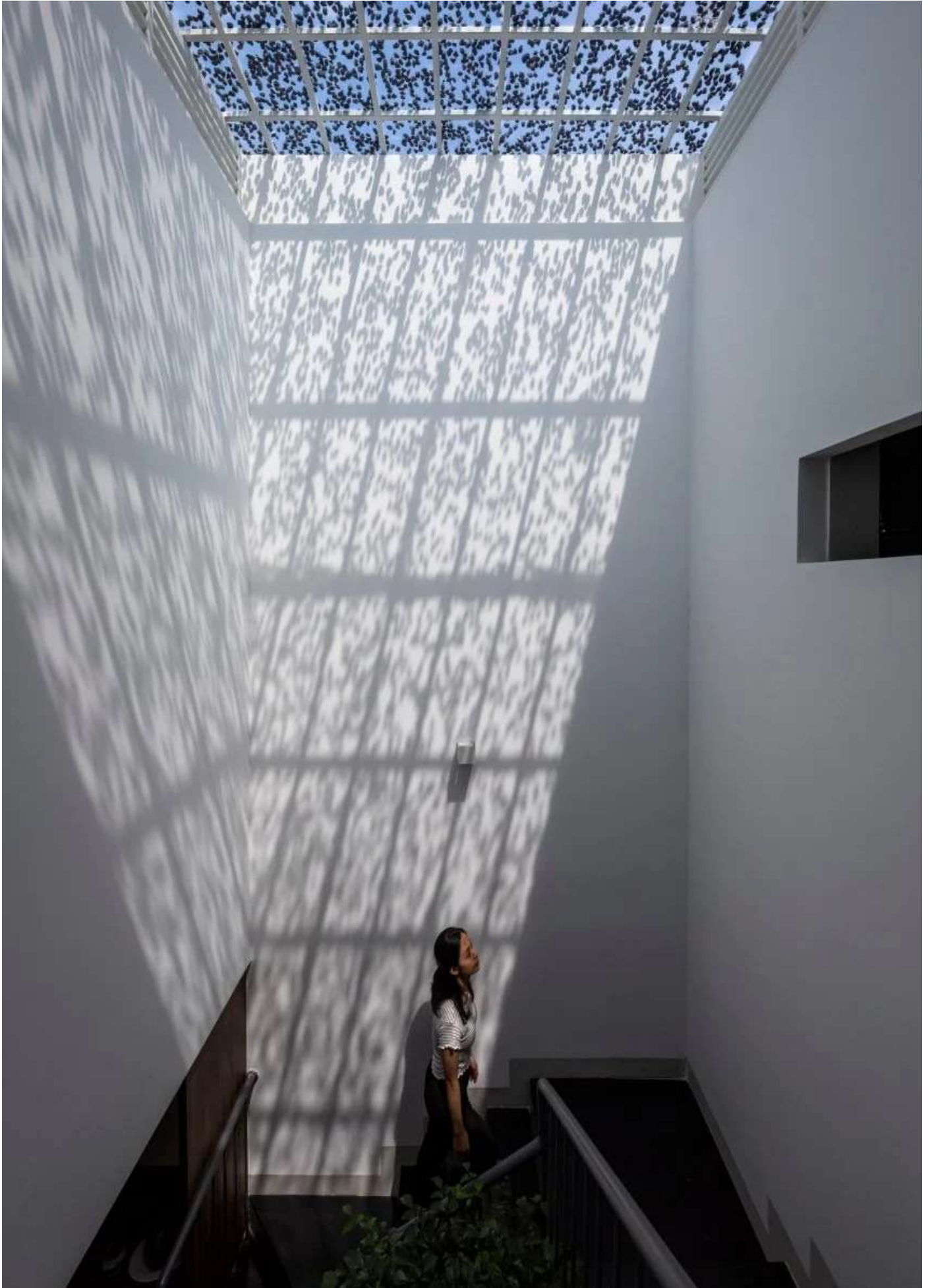






Externally, the home's upper storey is clad with a gridded pattern of finely perforated metal panels, with a gap to allow for unobstructed views from the bedroom window and terrace.







Founded in 2014, CTA is a Vietnamese architecture studio led by Bui The Long, Vo The Duy and Nguyen Thi Xuan Thinh in Ho Chi Minh City.

Other projects recently completed by the studio include a narrow home in Tay Ninh clad in brown scalloped tiles and another residence in Bien Hoa that is wrapped in perforated bricks.

The photography is by Hiroyuki Oki.

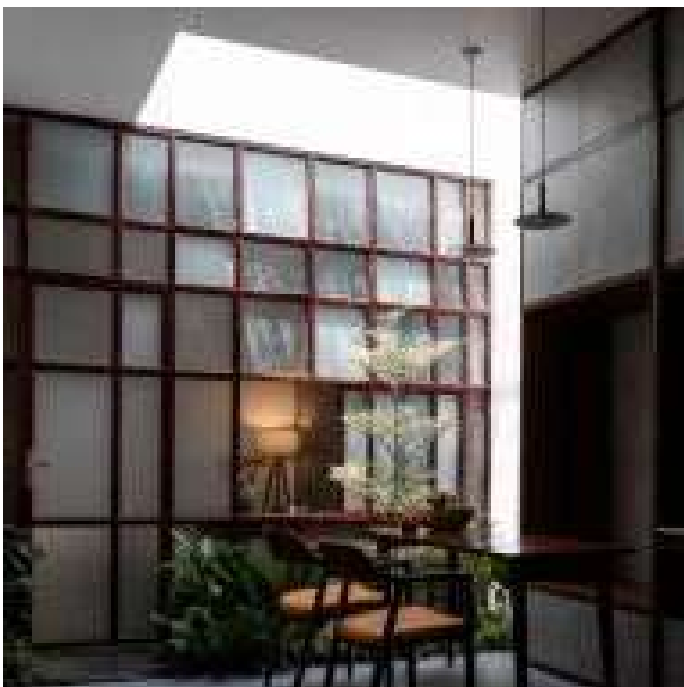
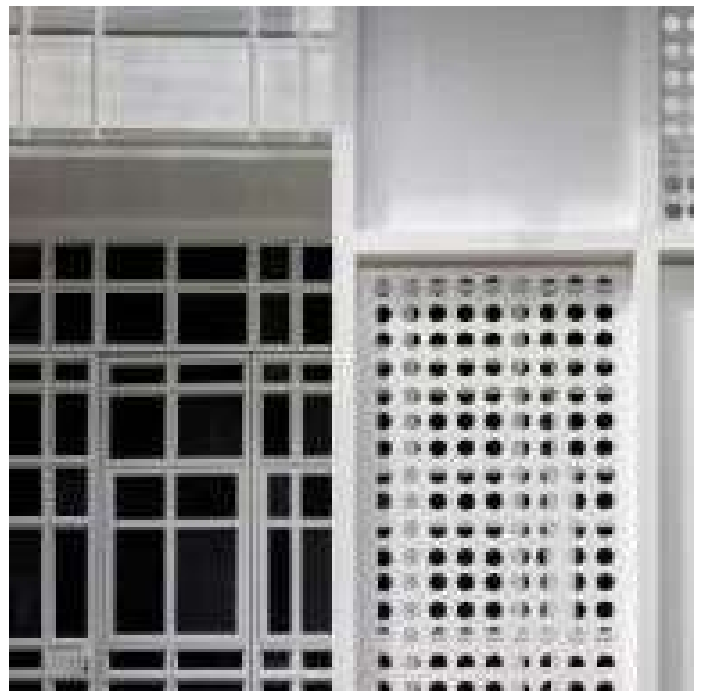
Read more: [Architecture](#) | [Residential](#) | [Screens](#) | [Vietnam](#) | [Perforated metal](#) | [Vietnamese houses](#) | [CTA](#)

Subscribe to our newsletters

Email*

Next

More images





More
Architecture
Interiors
Design
Lookbooks

Recommended stories



Ten residential interiors that make the most of narrow spaces



Bittoni Architects designs co-living project geared toward LA newcomers



BattersbyHowat balances a slanted cabin on a Canadian mountainside



Effectively retrofitting UK housing requires "compromise between performance and heritage" say architects



Adjaye Associates, Coop Himmelb(l)au and Morphosis named among architects working on The Line



Hyper converts suburban garage into Dark Matter garden studio



Studio CL creates Chile apartment building as "exercise in micro-density"



Hanna Karits uses wood to create "airy and spacious" interior for Estonian holiday home

Latest from Dezeen Showroom



Hemisphere lamp collection by Voltra Lighting



Zero Lighting adds three lamp designs to Sprinkle collection



Outdoor Biobased Xorel fabric collection by Carnegie Fabrics



Zero Lighting and Thomas Bernstrand add two lamps to Lumo collection



Sunne light by Marjan van Aubel for Sunne



MVRDV and Delta Light repurpose aluminium offcuts into lighting collection



Twist pendant light by Shakúff



Foro table by John Pawson for Viccarbe

Comments

[Visit our comments page](#) | [Read our comments policy](#)

Loading Comments



Top architecture stories

Most popular

Most recent

- 1 Adjaye, Coop Himmelb(l)au and Morphosis reportedly working on The Line
- 2 Tate Modern loses privacy feud with Neo Bankside over viewing platform
- 3 Bittoni Architects designs co-living project geared toward LA newcomers
- 4 "An architect who only designs buildings is like a doctor who only prescribes paracetamol" says ProxyAddress founder
- 5 Juri Troy Architects uses timber and straw for cabin in Austrian village

Subscribe



Email

Next

Popular jobs

- 1 Media and communications manager at AP Valletta
- 2 Architects at Lifschutz Davidson Sandilands
- 3 Part 2/qualified architect at Haverstock
- 4 Part 1/2 architectural assistants at 4D Studio Architects
- 5 Senior designer at Joyce Wang Studio

Featured jobs



Highlights

Tokyo toilet



Adobe nursery



Retrofitting requires "compromise"



Indonesia new capital



Brexit "catastrophe"





Formafatal creates series of rammed earth structures in Costa Rica



Kate Mazade | 16 hours ago

Leave a comment

Listen to this story: Formafatal creates series of rammed earth structure...



1x

- 04:02 AD AURIS

Formafatal has constructed twin villas out of rammed earth on a jungled hillside in Playa Hermosa, Costa Rica that open to the Pacific Ocean with expansive frameless glass.

Named Achioté, two 95-square metre villas are embedded in a steep 11,000-square metre plot of jungle, 300 metres above the sea and are, according to the studio, the "very first rammed earth implementation" in Costa Rica.





Their facades are clad in rammed earth

The identical rectangular plans have only three solid exterior walls, constructed of rammed clay that was excavated from the site.

Brazilian expert Terra Compacta was brought in due to Costa Rica's "lack of experience" with the construction method.



Each villa contains a large bedroom

The rammed earth perimeter bearing walls – in tandem with structural H-columns – rise up from the concrete foundation and support the monolithic concrete ceiling slab, which is ringed by a pair of raw steel channels visible along the exterior roofline.

The rest of the enclosure is floor-to-ceiling, frameless glass that recesses into grooves in the ceiling and extends the interiors out to the Pacific Ocean.





Form, construction and orientation are where the twin villas' similarities end; the interior colour concepts reflect the site's energies as perceived by the architect prior to construction.







The Jaspis villa utilizes warm sand shades, while 12 metres away, the Neirit villa references the colour of local soil through terracotta and charcoal shades. The concrete floors have distinct non-slip cement screed patterns.







track hidden in the ceiling.

Read:**Formafatal uses glass and light to denote treatment zones in Prague spa**

Meanwhile, the bathroom and kitchen counters become part of the concrete monolith, and heavy concrete solitaires like bedside tables and benches are inspired by Belgian design.

"Other furniture, luminaires, accessories and art were carefully selected with regard to originality, often directly from designers across all continents," the studio said.



Each villa includes an infinity pool

In 2020, Formafatal teamed up with Refuel Works to create the nearby Art Villa concrete rental home – the project that led to Dagmar Štěpánová's relocation from the Czech Republic and the studio's corresponding expansion to Costa Rica.

The photography is by BoysPlayNice.



Garden: Dagmar Stěpánová

Construction: Willy Jeferson Céspedes Vargas + local workers

Concrete screeding: Different Design, Pavel Trousil

Graphic design: Zuzana Vemeová

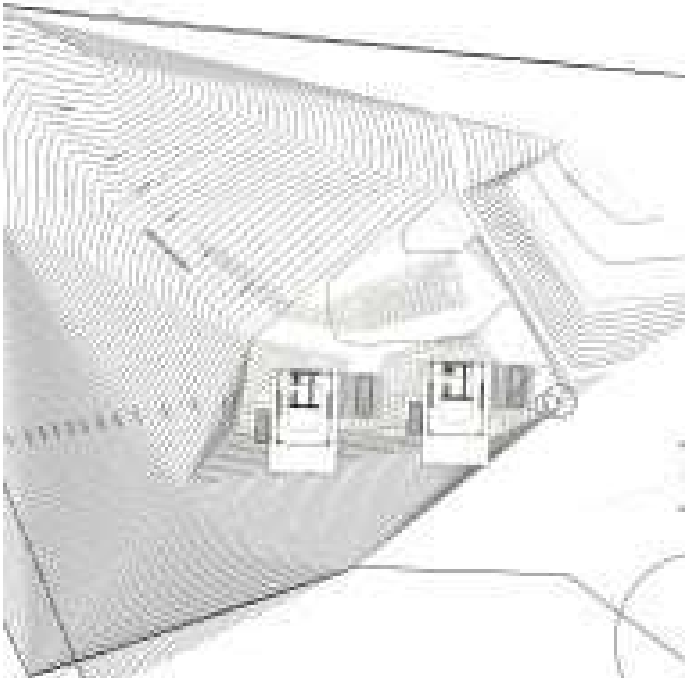
Read more: [Architecture](#) | [Residential](#) | [Terraces](#) | [Houses](#) | [Rammed earth](#) | [Seaside architecture and design](#) | [Costa Rica](#) | [Minimalist architecture](#) | [Villas](#) | [Infinity pools](#) | [Biophilic design](#) | [Formafatal](#)

Subscribe to our newsletters

Email*

Next

More images and plans





More
Architecture
Interiors
Design
Lookbooks

Recommended stories



Adjaye Associates, Coop Himmelb(l)au and Morphosis named among architects working on The Line



Design, Bitches creates modern bungalow in Venice Beach



Frank Lloyd Wright's unbuilt buildings revealed in series of renders



Bittoni Architects designs co-living project geared toward LA newcomers



Studio CL creates Chile apartment building as "exercise in micro-density"



Ushijima Architects designs flood-resilient U-House near Japanese lake



Fabric builds CLT vacation cabin in New Zealand rainforest



Leckie Studio creates timber-clad house to frame mountain views

Latest from Dezeen Showroom



Foro table by John Pawson for Viccarbe



Sunne light by Marjan van Aubel for Sunne



Zero Lighting adds three lamp designs to Sprinkle collection



Coco Wolf launches outdoor furniture collection informed by Costa Rica



Etta vase by Julius Heinzl for Bannach | Dezeen Showroom



Sabu Studio creates handmade Onu lights from split timber



Zero Lighting and Thomas Bernstrand add two lamps to Lumo collection



Licking Rocks tea set by Julia Schwarz for Simiæn

Comments

[Visit our comments page](#) | [Read our comments policy](#)

Loading Comments



Top architecture stories

Most popular

Most recent

- 1 Adjaye, Coop Himmelb(l)au and Morphosis reportedly working on The Line
- 2 Tate Modern loses privacy feud with Neo Bankside over viewing platform
- 3 Bittoni Architects designs co-living project geared toward LA newcomers
- 4 "An architect who only designs buildings is like a doctor who only prescribes paracetamol" says ProxyAddress founder
- 5 Juri Troy Architects uses timber and straw for cabin in Austrian village

Subscribe



Email

Next

Popular jobs

- 1 Design technology specialist at Benoy
- 2 Senior designer at Joyce Wang Studio
- 3 Part 1/2 architectural assistants at 4D Studio Architects
- 4 Architects at Lifschutz Davidson Sandilands
- 5 Marketing coordinator at And Objects

Featured jobs



Highlights

Tokyo toilet



Adobe nursery



Retrofitting requires "compromise"



Indonesia new capital



Brexit "catas"



Urban Farming Office / VTN Architects

BUILDING OF THE YEAR 2023

presented by
DORN BRACHT

VOTE HERE >



Curated by **Hana Abdel**

Share

OFFICES, OFFICE BUILDINGS • VIETNAM

Architects: [VTN Architects](#)

Area : [1386 m²](#)

Year : [2022](#)

Photographs : [Hiroyuki Oki](#)

Save



Text description provided by the architects. Under rapid urbanization, cities in Vietnam have diverged far from their origins as sprawling tropical forests. The lack of green causes various social problems such as air pollution due to the over-abundance of motorbikes, air pollution, flood, and the heat island effect. In this context, new generations in urban areas are losing their connection with nature. Moreover, the country is facing changes as it moves to a manufacturing-based economy, taking its toll on the environment. Increased droughts, floods, and salinization jeopardize food supplies.

[Save](#)[Home](#)[Projects](#)[Products](#)[Folders](#)[Feed](#)

Save

Home


Projects


Products


Folders


Feed

Save

Home


Projects


Products


Folders


Feed

“Urban Farming Office”, is an effort to change this situation. The aim of the project is to return green space to the city and promote safe food production. Located in a newly developed area in [Ho Chi Minh City](#), the office project demonstrates the possibility of vertical urban farming. Its facade consists of hung planter boxes with various local vegetation, allowing them to obtain sufficient sunlight. This green approach will provide safe food and a comfortable environment with minimum energy consumption, contributing to the sustainable future of the city.

[Save](#)

[Home](#)
[Projects](#)
[Products](#)
[Folders](#)
[Feed](#)

Save

Home


Projects


Products


Folders


Feed

Environmental strategies - The “vertical farm” creates a comfortable microclimate throughout the building. Combined with glazing, the vegetation filters direct sunlight and purifies the air. It is irrigated with stored rainwater while evaporation cools the air. Conversely, the northern wall is relatively solid for future extension, with small openings to enhance cross ventilation. It is made of a double-layered brick wall with an air layer inside for better insulation properties. All of these contributes to reducing the use of air conditioner.

[Save](#)

[Home](#)
[Projects](#)
[Products](#)
[Folders](#)
[Feed](#)

Save

Home


Projects


Products


Folders


Feed

Farming system - The “vertical farm” is designed for vegetation with a simple construction method- it consists of a concrete structure, steel supports, and modularized planter boxes hung there. Planter boxes are replaceable, therefore they can be flexibly arranged in accordance with the height and growing condition of plants, providing sufficient sunlight. Together with a roof garden and ground, the system provides up to 190% of the green ratio to the site area, which is equivalent to 1.1 tons of harvest. Various local edible plants, such as vegetables, herbs, and fruit trees, are selected to contribute to the biodiversity of the region. They are maintained with an organic treatment method.

[Save](#)

[Home](#)
[Projects](#)
[Products](#)
[Folders](#)
[Feed](#)

Recommended Products



Kasso
Cor-ten Steel Façade Cladding

Save



Oikos
Pivot Door - Synua



Alusion
CMSK Xi'an Zhenguanfu Sales Centre -
Alusion™ Stabilized Aluminum Foam



Franken-Schotter
Facade System - LINEA Dietfurt Limestone



Grespania
Coverlam Wall Cladding on University Facade

Project gallery

Save

Save

Home


Projects


Products


Folders



Feed

Project location

Address: 39A Tạ Hiện, Street, Quarter 1, Quận 2, Thành phố Hồ Chí Minh 71114, Vietnam



Location to be used only as a reference. It could indicate city/country but not exact address.

 Share

Save



Office

FOLLOW

MATERIALS AND TAGS

- Concrete
- Projects
- Built Projects
- Selected Projects
- Offices
- Office Buildings
- Ho Cl

Published on January 31, 2023

Save

BROWSE THE CATALOG

3M
Whiteboard Film - DI-NOC™

BoConcept
Pendant Lamp - Ball

Vitrocsa
Sliding Window – Pocket

PARKLEX PRODEMA
Decking - NATURDECK - B

Save

Cosentino
Surfaces - Silestone® ECO Series

Aurubis
Oxidized Copper: Nordic Brown

[More products »](#)

Save



נדל"ן ותשתיות

בשורה לתושבי חיפה: זו הטיילת שתוקם בעיר בהשקעה של מיליונים

12:24 02/02/23 | מערכת ice



הטיילת בחיפה. הדמויות: גרינשטיין-הרגיל אדריכלות נוף

בשכונת בת גלים שבחיפה החלו בימים האחרונים עבודות במסגרת השלב השני להקמת טיילת הבה"ד. במסגרת העבודות, שיימשכו כשנה, ייבנה גשר הולכי רגל חדש, באורך של 50 מטר וברוחב של 5 מטרים, לאחר הזזת גדר בסיס חיל הים, על מנת ליצור רצף מעבר לאורך החוף. הגשר החדש שיוקם יכלול ארבעה ניצבים, ששניים מהם יהיו בתוך מי הים והקמתו תאפשר מעבר של סירות חיל הים אל הים, וזאת מבלי להפריע למסלול הטיילת של הולכי הרגל.

הטיילת מוקמת עבור עיריית חיפה באמצעות חברת "יפה נוף" ועתידה לחבר בין טיילת בת גלים ההיסטורית לחוף השקט. הטיילת תכלול בין היתר: שביל אופניים, שביל הולכי רגל,

פינות ישיבה ותצפית ייחודיות אל עבר מפרץ עכו, הרי הגליל וראש הנקרה. לאורכה של הטיילת ישולבו משטחי דשא ויבוצעו עבודות גינון נרחבות כמו כן יוקמו לאורך הטיילת מתקני כושר ובמקום רחבת המסדרים ההיסטורית תוקם רחבת גלגליות.

עוד ב-

בשורה משמחת לתושבי חיפה: אלה השכונות שנבחרו להתחדשות עירונית

לכתבה המלאה



בשלב הראשון של העבודות להקמת הטיילת נהרסה החומה ההיסטורית, אשר הקיפה את בסיס ההדרכה המיתולוגי של חיל הים מאז הקמתו בימי המנדט עבור הצי הבריטי המלכותי. עם הריסת החומה הוסר לראשונה החיץ שמנע במשך עשרות שנים מעבר אזרחים לחוף הים וכך נוצר גם קשר בין שני חופי רחצה עירוניים שהיו עד היום מנותקים אחד מהשני - החוף השקט וחוף בת גלים. הסרת החיץ התאפשרה הודות להסכם תקדימי שנחתם בין עיריית חיפה למשרד הביטחון, במסגרתו עבר השטח ששימש עד כה את חיל הים לבעלות עיריית חיפה.

עם סיום הקמת טיילת הבה"ד יושלם רצף טיילות החוף, הכולל מסלול הליכה לאורך של כ 10 ק"מ מחוף "זמיר" שבמבואות הדרומיים ועד לחוף השקט בשכונת בת גלים. רצף הטיילות, המוארות לכל אורכן, חוצה את חופי דדו-זמיר, חוף הכרמל, פארק שקמונה, פארק הכט, רחוב יוברט המפרי ושכונת בת גלים והוא כולל כרי דשא נרחבים, בתי קפה ומסעדות, בריכת שכשוך לפעוטות, רחבת ריקודים וגלגליות מהיפות בארץ, אמפי, בו מתקיימים אירועי קיץ, מתחם מתקני מתח הגדול בארץ, פינות ישיבה, מתחמי פעילות למשפחות ומתחמי כושר, מרפסות תצפית לים, מתחם "סקייטפארק" מהגדולים והיפים בישראל, מתחם פאמטראק לרוכבי אופניים, מגרשי קט-רגל וכדורסל ומתחם משחקים אתגרי.

ראש עיריית חיפה, עינת קליש רותם, מסרה: "הקמת טיילת הבה"ד מהווה מרכיב עיקרי וחשוב במסגרת תוכנית העירייה לשחרר ולפתח את רצועת החוף, שהיא נכס ציבורי עליון

בחשיבותו. אין לי ספק, כי עם סיום העבודות יוכל הציבור ליהנות מרצועת חוף מרהיבה ומאתר בילוי ייחודי מהיפים בארץ".

תגיות [בת גלים, חיפה](#) | [חיפה](#) | [טיילת](#) | [נדל"ן](#) | [עינת קליש רותם](#) | [תשתיות](#)

תגובות לכתבה(0):

שם

כותרת

תוכן התגובה

הוסף תגובה 

נדל"ן ותשתיות

בשורת ענק לנהגים: זה הכביש שבו הנת"צ עובר שינוי קיצוני

מערכת ice | 02/02/23 19:30 5



כביש 16 החדש (צילום צחי קראוס)

בשורה טובה לנהגים. מיום ראשון הקרוב (5 בפברואר), "נתיב פלוס" (הנר"ת - נתיב רב תפוסה) בכביש מספר 1 לירושלים יאפשר נסיעה של שני נוסעים ומעלה (נהג+נוסע) במקום +3 כיום. זאת במסגרת פיילוט עליו החליטה הערב שרת התחבורה והבטיחות בדרכים, תא"ל (במיל") מירי רגב.

החלטת שרת התחבורה התקבלה לאחר שהצוות המקצועי במשרד התחבורה הציג בפניה עבודת מטה מקיפה בהמשך לבקשתה, אשר בחנה את תפוסתו של הנתיב בכביש 1 לירושלים, בקטע שבין מחלף דניאל למחלף הראל והשפעותיו על התנועה בכלל

הנתיבים.

עוד ב-

נתיבי התחבורה הציבורית בישראל בדרך להיסגר: ההכחה הדרמטית של משרד התחבורה

לכתבה המלאה



מהנתונים עולה כי בנתיב הקיים נוסעים היום בשעות הפעילות של "נתיב פלוס" כ-130 אוטובוסים בשעה ועוד כ-300 כלי רכב פרטיים (+3). ניתוח נתונים מקצועי שנעשה במשרד קבע כי ניתן למקסם את קיבולת הנתיב, בזכות הפיכתו לנתיב +2, שיאפשר להוסיף עוד כ-500 כלי רכב בשעה.

עוד הנחתה השרה להרחיב את ההסברה לנהגים אודות שעות הפעילות של "נתיב פלוס" ולהדגיש כי הנתיב מותר לשימוש כלל משתמשי הדרך מהשעה 09:30 בבוקר ועד 06:30 בבוקר למחרת. זאת, לאחר שהתברר כי רוב הנהגים לא היו מודעים כי הנתיב פתוח לכלל הנוסעים בדרך לאחר השעה 9:30 בבוקר, דבר שגרם לעומסים מיותרים בכביש. השרה רגב הנחתה את הצוותים המקצועיים במשרד התחבורה להמשיך ולבחון את התועלת התחבורתית בנתיבי התחבורה הציבורית והשיתופית ברחבי הארץ, ולתגבר את התחבורה הציבורית הנוסעת בנתיבים אלה.

תגיות [ירושלים](#) | [כביש 1](#) | [מירי רגב](#) | [משרד התחבורה](#) | [נת"צ](#) | [תחבורה ציבורית](#) | [תל אביב](#)

תגובות לכתבה(5):

שם

כותרת

תוכן התגובה

הוסף תגובה 0  0 

.5 הבעיה היא בצוואר הבקבוק, לא באורך הפלוק.

שמוליק 02/2023/01

[הגב לתגובה זו](#) 0  0 

.4 שרת הליכוד הורסת את התחבורה בארץ

הדר משה וקנין 01/2023/31

[הגב לתגובה זו](#) 0  0 

.3 אולי תתנו לפלוס 2 ופלוס כסף.

Mtlk 01/2023/30

[הגב לתגובה זו](#) 0  0 

.2 השינוי הוא רק קיצוני?

יוצמערך 01/2023/29

[הגב לתגובה זו](#) 0  0 

.1 תבדקו פעם לכמה אנשים יש היתר נסיעה בנת"צ ברכב פרטי

אישימוטו 01/2023/29

[הגב לתגובה זו](#) 

נדל"ן ותשתיות

הסוף לפקקים? זה הכביש שיעבור שדרוג ענק

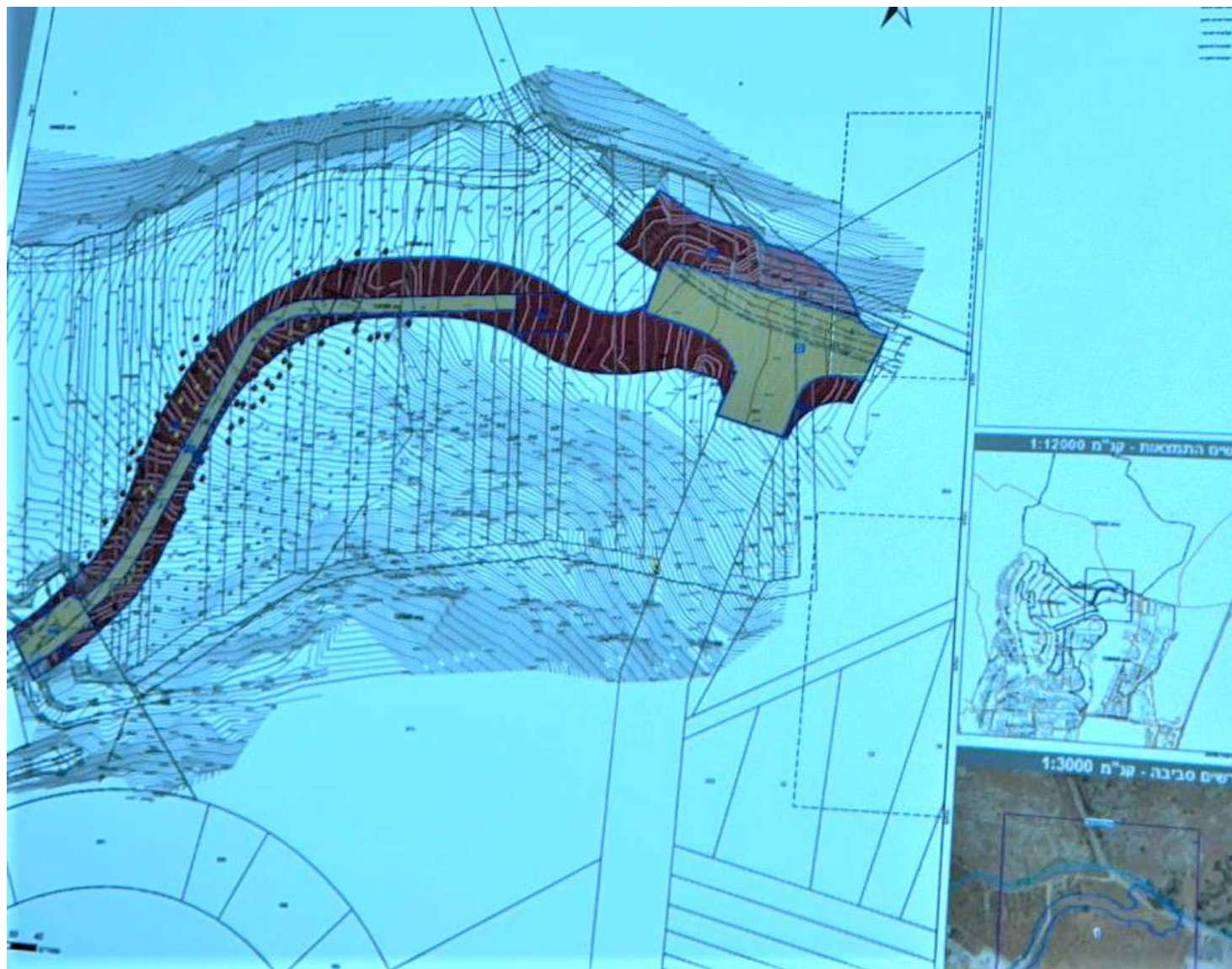
8 18:00 02/02/23 | מערכת ice



הכביש החדש שנפתח (צילום חברת נתיבי ישראל)

בשנים האחרונות בלט העומס הגדול **בחצור הגלילית** בכל הקשור לתחבורה נוכח צמיחת הישוב, בנייה מאסיבית וביקושים גבוהים לצד התרבות טבעית וקליטת משפחות חדשות שהובילו לצמיחה ל 11,000 תושבים. בשנים האחרונות החלו במועצה לתכנן ולבחון אופציה לכביש גישה חדש, מכיוון צומת מחניים לעבר השכונות החדשות, 'כביש כרמים', ולאחר השגת אישור לקבלת חלק מהשטח מראש מועצת מבואות חרמון בני בן מובחר החלו במועצה בחודשים האחרונים לקדם את התוכנית בקצב גבוה. כביש כרמים החדש, עלה השבוע לדיון בוועדה שאף אישרה את הקמתו ואפשרה את רישומו בתב"ע, אמור לתת מענה מדויק לכך. חיבור של הכביש מצומת מחניים ועד לכניסה לחצור יאפשר כניסה ויציאה נוספת מהישוב, הקטנה באופן ניכר את העומסים בכבישים ביישוב ושיפור הנגישות לשכונות החדשות.





משרד השיכון - שעבד בשיתוף פעולה ישיר עם מועצת חצור הגלילית - כאמור, אישר את סלילת הכביש. כעת צוותי המועצה יבצעו תכנון מפורט לכביש החדש לרבות כתבי כמויות, יצאו למכרז ביצוע ולאחר השלמת ההליך יחלו העבודות לפריצת הדרך וסלילת הכביש. במועצת חצור הגלילית מאמינים כי עד סוף השנה יחתם חוזה העבודה ויחלו העבודות לסלילת הכביש לרווחת התושבים.

אגב, במועצה מבהירים כי הכביש החדש ייטיב גם עם השכונות הוותיקות שכן הגישה אליהם תהיה קלה יותר מהציר המרכזי הקיים, שעבודות חידושו הושלמו לאחרונה והכביש החדש יוריד את העומסים מציר זה. גם השכונות הוותיקות עוברות התחדשות נרחבות במסגרת פרויקט חיזוק מבנים שכבר מתבצע לצד קידום התחדשות עירונית- תהליך שיביא

הסוף לפקקים? זה הכביש שיעבור שדרוג ענק - אייס
לשיקום פיזי של השכונות הוותיקות ומשיכה של זוגות צעירים ומשפחות לעיר ויצירת
מתחמי עירוב שימושים, שיעלו את איכות חיי התושבים.

עוד ב-

הכביש הפקוק בישראל ייחסם ל-24 שעות: הודעה דרמטית לנהגים

לכתבה המלאה



ראש מועצת חצור הגלילית, שמעון סוסייה, אמר: "אנחנו ממשיכים להיות קשובים לצרכי הישוב והתושבים. הכביש החדש לא רק יאפשר כניסה ויציאה נוספת מהישוב, אלא גם יוריד משמעותית את העומסים בכבישים הקיימים. אני רוצה להודות לידידי בני בן מובחר שהסכים להעביר את השטח הנדרש לחצור הגלילית ולצוותים במועצה הפועלים לקידום הפרויקט החשוב".

תגיות חצור | חצור הגלילית | כביש | נהגים | עומס | פקק | פקקים

תגובות לכתבה(8):

שם

מתרת

תוכן התגובה

הוסף תגובה

0 1

7. פופוליוזם בשקל תשעים
העשיר מסביון בגליל 01/2023/31

הגב לתגובה זו

0 0

6. חחח אני מת על הכותרות שלכם
חיפאי 01/2023/31

הגב לתגובה זו

0 1

5. איך לא חשבתם על תמונה או מפה של הכביש המדובר. (ל"ת)
שם 01/2023/31

הגב לתגובה זו

[הגב לתגובה זו](#)

0  0 

4. עיירה רקובה

אזרח ותיק 01/2023/30

[הגב לתגובה זו](#)

0  0 

מועצה רקובה זה כן

רבינוביץ 01/2023/31

[הגב לתגובה זו](#)

0  0 

3. לתכנן לעשרות שנים קדימה בבקשה (ל"ת)

לא לשלוש שנים 01/2023/30

[הגב לתגובה זו](#)

0  2 

2. אין סוף לפקקים

אבי 01/2023/30

[הגב לתגובה זו](#)

0  0 

1. קשוב לעצמו אולי ולא לתושבים

חיים 01/2023/30

[הגב לתגובה זו](#)



מי

חתימה דיגיטלית על מסמכים



תל אביב אונליין
מה שקורה בעיר



כך תיראה המסילה הרביעית בנתיבי איילון וקירווי תעלת איילון. הדמיה: רכבת ישראל

הקמת המסילה הרביעית באיילון יוצאת לדרך

רכבת ישראל ומשרד התחבורה הוציאו מכרזים להקמת חלק מהמסילה הרביעית באיילון וקירווי הנחל עצמו. היקף הפרויקט מוערך בכ-7.5 מיליארד שקלים

מערכת תל אביב אונליין | 30.01.2023

באתר זה אנו עושים שימוש בעוגיות לצורך שיפור חווית השימוש. בהמשך השימוש באתר ניתנת הסכמתך לתקנון תנאי השימוש באתר. בלחיצה על "אישור", הנך מביע את הסכמתך לכל סוגי העוגיות.

אישור [Cookie Settings](#)

לקבלת חשיפת שיא בתל אביב אונליין לחצי כאן!

תל אביב אונליין
מה שקורה בעיר

ברכבת ישראל ובמשרד התחבורה מגדירים את המיזם כ"מגה פרויקט", שצפוי להגדיל משמעותית את היקף השימוש ברכבת. על פי ההערכות בשוק התחבורה מספר הנוסעים השנתי ברכבת ישראל, שעומד כיום על 70 מיליון, צפוי לגדול ל-200 מיליון עד שנת 2040 ולכ-300 מיליון עשור אחר כך.

לכן, קידום המסילה הרביעית באיילון, בנוסף לפרויקטים אחרים והשלמת החישמול, נחשבים לקריטיים בניסיון להעביר כמה שיותר נהגים מהרכב הפרטי לתחבורה הציבורית.

המכרז שפורסם כולל כאמור גם את קירוי נחל איילון בשלמותו, ובניית ארבעה וחצי קילומטרים של מסילה בין תחנות תל אביב וההגנה וסבידור מרכז. המכרז כולל גם הכנות הנדסיות להרחבת תחנות סבידור מרכז, השלום וההגנה, במטרה להתאימן לגידול הנוסעים הצפוי.

קטע המסילה העובר בתחנות תל אביב משרת היום כ-80% מנפח הנוסעים, אך ציר האיילון כולל שלוש מסילות בלבד ומהווה צוואר בקבוק המקשה על הגברת תדירות הרכבות והגדלת מספר הנוסעים. הפעלת המסילה הרביעית, הצפויה על פי משרד התחבורה בשנת 2029 – כשנה אחרי המועד שהיה צפוי עד כה – תאפשר להגדיל את מספר הרכבות ל-26 רכבות בשעה לכל כיוון, לעומת 14 רכבות כיום.

כזכור, פרויקט המסילה הרביעית באיילון הוכרז כתוכנית תשתית לאומית עוד בשנת 2007. התוכנית התקדמה בעצלתיים כאשר בשנת 2010, הצהיר שר התחבורה דאז, ישראל כץ, כי יקדם במהירות גם את המסילה הרביעית באיילון.

הצטרפו לקבוצות הווצאפ של תל אביב אונליין:

קבוצת תל אביב יפו כללית – לחץ כאן

קבוצת הנדל"ן – לחץ כאן

קבוצת TLZ מי ומי – לחץ כאן

קבוצת צפון ת"א – לחץ כאן

הקמת מרכז ת"א – לחץ כאן

באתר זה אנו עושים שימוש בעוגיות לצורך שיפור חווית השימוש. בהמשך השימוש באתר ניתנת הסכמתך לתקנון תנאי השימוש באתר. בלחיצה על "אישור", הנך מביע את הסכמתך לכל סוגי העוגיות.



קטגוריות: **תחבורה ותשתיות**

תגיות: **רכבת ישראל, נתיבי איילון**

Recommended by Outbrain

כתבות נוספות



**כמה עולה לנקות את הבית
בצורה מקצועית? מחירי 2023
עשויים להפגיע אתכם**

ממומן | שירותי ניקיון | מודעות חיפוש



**30 הגאדג'טים הנמכרים ביותר
ב-2022**
שם 958 - נבו
ממומן | ירוטל

Trending Boom | ממומן



**עורכי הדין המצליחים ביותר בישראל - צפו
ברשימה**

ממומן | עורכי דין - מודעות חיפוש

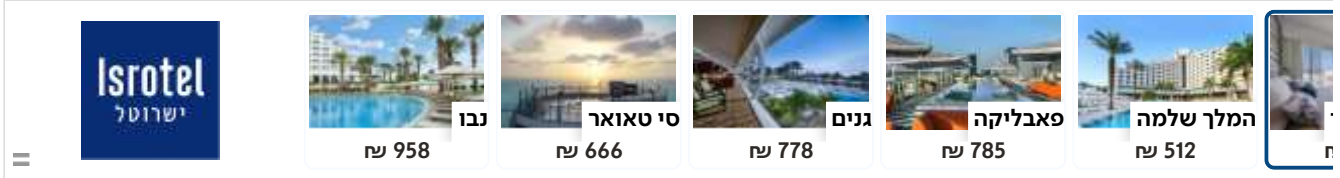


בתי האבות הטובים בישראל: ראה את העלויות

ממומן | כפרי פרישה | מודעות חיפוש

באתר זה אנו עושים שימוש בעוגיות לצורך שיפור חווית השימוש. בהמשך השימוש באתר ניתנת הסכמתך לתקנון תנאי השימוש באתר. בלחיצה על "אישור", הנך מביע את הסכמתך לכל סוגי העוגיות.

אישור [Cookie Settings](#)



כמה עולה לשכור יחידת אחסון ב 2022 ? לחצו כאן ואולי תופתעו

ממומן | יחידות אחסון | מודעות חיפוש



בעקבות חוק חדש - כמעט כל אחד זכאי לדרכון אירופאי

ממומן | דרכון זר | מודעות חיפוש



אולי תופתעו לגלות כמה יעלה לכם מטבח חוץ

ממומן | מטבחי חוץ | מודעות חיפוש



איך מפסיקים נביחות של כלבים תוך שניה?

ממומן | BarkSilence



כמה עולה להחליף או לתקן דוד שמש? אולי תופתעו

ממומן | דוד מים / דוד | מודעות חיפוש

באתר זה אנו עושים שימוש בעוגיות לצורך שיפור חווית השימוש. בהמשך השימוש באתר ניתנת הסכמתך לתקנון תנאי השימוש באתר. בלחיצה על "אישור", הנך מביע את הסכמתך לכל סוגי העוגיות.

אישור [Cookie Settings](#)



**דיור מוגן יוקרתי ליד מקום
מגורך עכשיו במחיר סביר!
(ראה מחירים)**

ממומן | דיור מוגן | מודעות חיפוש



**מצלמת הרכב הגאונית הזאת
סוף סוף הגיעה לישראל. (כל
נהג חייב אחת כזאת)**

ממומן | CarCam Ultra



**חדש בישראל: מכשיר לחיזוק
הריאות, מנקה ליחה וריר
(למצבי קוצר בנשימה ולזרי...)**

ממומן | lifetechadviser.com



**ייתכן שאתם משלמים יותר מדי
על האינטרנט שלכם. בדקו
מחירים עדכניים של תשתיות...)**

ממומן | אינטרנט ביתי | מודעות חיפוש



**מצלמת האבטחה הגאונית
הזאת סוף סוף הגיעה לישראל
(כל בעל בית חייב שתהיה לו...)**

ממומן | camguard-pro.com



**איך מקטינים את צריכת הדלק
של האוטו בעד 20%**

ממומן | Carfuelsaver.org



**כמה עולה מבנה נייד למגורים
– המחיר עשוי להפתיע אותך**



**לגור בבית אבות יכול להיות
מדהים (תסתכל על המחירים)**



**חיסול רכבי שטח שלא נמכרו
ב2022. המחירים עשויים**

באתר זה אנו עושים שימוש בעוגיות לצורך שיפור חווית השימוש. בהמשך השימוש באתר ניתנת הסכמתך לתקנון תנאי השימוש באתר. בלחיצה על "אישור", הנך מביע את הסכמתך לכל סוגי העוגיות.



פרויקט גשר עמק ברכה יצא לדרך

בעשר בלילה ייחסם איילון צפון עד
חמש בבוקר. הסיבה: עבודות
לסלילת נתיבים מהירים

בנת"ע נערכים לפתיחת הקו
האדום במרץ הקרוב

בקרב יושם פיילוט טכנולוגי
בצומת מרכזית בעיר ברחוב אבן
גבירול, שבמסגרתו תותקן מערכת
של מצלמות וחיישנים שיזהו נהגים
שצופרים ברכבים ומרעישים
לתושבים

תגובות

הוסף תגובה

באתר זה אנו עושים שימוש בעוגיות לצורך שיפור חווית השימוש. בהמשך השימוש באתר ניתנת הסכמתך לתקנון תנאי השימוש באתר. בלחיצה על "אישור", הנך מביע את הסכמתך לכל סוגי העוגיות.

אישור [Cookie Settings](#)



מדיניות פרטיות

נגישות

אודות

צור קשר

הצטרפות לווצאפ שלנו

תל אביב אונליין 2022 | © כל הזכויות שמורות

באתר זה אנו עושים שימוש בעוגיות לצורך שיפור חווית השימוש. בהמשך השימוש באתר ניתנת הסכמתך לתקנון תנאי השימוש באתר. בלחיצה על "אישור", הנך מביע את הסכמתך לכל סוגי העוגיות.

[אישור](#) [Cookie Settings](#)

התכנית שתכפיל את מערך הבריאות בצפון

בשורה לתושבי הצפון: רמ"י ומשרד הבריאות מקדמים בימים אלו תכנית להכפלת תחום מערך הבריאות בצפון, הכוללת עיבוי והגדלת שני בתי חולים והקמת בית חולים שיקומי חדש | בלעדי

עופר פטרסבורג / 29/01/2023

האזינו לכתבה 4 דקות



תכנית הרחבת בית החולים זיו, צפת (צילום: הדמיה - משרד אדריכלים קולקר אפשטיין)

רמ"י ומשרד הבריאות מדווחים על קידום תכנון של שלוש תכניות משמעותיות בתחום מערך הבריאות במחוז צפון - לעיבוי והגדלת שני בתי חולים קיימים והקמת בית חולים שיקומי חדש.

על פי הדיווח, התכניות מציעות עיבוי והגדלת בתי החולים פדה-פוריה בטבריה ו-זיו בצפת, וכן הקמת בית חולים שיקומי חדש בכרמיאל. התכניות כוללות תוספת של כ-820 מיטות אשפוז בפדה-פוריה והגדלת זכויות הבניה לכ-294 אלף מ"ר, תוספת של כ-800 מיטות אשפוז בזיו והגדלת זכויות הבניה לכ-280 אלף מ"ר והקמה של כ-350 מיטות שיקום בבית החולים החדש בכרמיאל, עם מגוון שירותים רפואיים בשטח של כ-40 אלף מ"ר.

כמו כן, התכנית מציעה תוספת של מאות אלפי מ"ר עבור מחלקות האשפוז ולמגוון שירותים רפואיים לרבות שטחים עבור לוגיסטיקה, מנהלה ומסחר. פירוט התכנית לכל בית חולים בנפרד יוצג בהמשך הכתבה.

יעקב קוינט, מנהל רשות מקרקעי ישראל, בירך על קידום התוכניות: "מדובר בתוכניות שיביאו בשורה של ממש לתושבי הצפון, יתרמו רבות לצמצום פערים בשירותי הבריאות המגוונים ויובילו לתנופה והתחדשות אזורית באמצעות, מענה הן רפואי, הן של השירותים והעסקים הנלווים במעגלים המשניים למרכזי הבריאות החשובים הללו, והן כאבן מושכת לאנשי מקצוע חדשים באזור. בית חולים שיקומי חדש יעניק שירות שלא היה קיים קודם באזור וכל אלה יחד יעניקו תנופה משמעותית וימשכו אוכלוסיות נוספות לצפון".

תכנית הרחבת בית החולים פדה-פוריה בטבריה

תכנית המשתרעת על שטח של כ-250 דונם, ועוסקת בהגדלת מספר המיטות אשפוז מכ-300 מיטות כיום - לסך של כ-1,120 מיטות אשפוז. עוד, התוכנית מוסיפה ומגדילה את זכויות הבניה לסך כולל של 294,000 מ"ר, הגדלת היצע הפונקציות והמחלקות הנדרשות להקמת מרכז בריאות - רפואה פנימית, מח' סרטן, מרכז לב ומוח, רפואת נשים ויולדות, כירורגיה ולצידם מבני מנהלת, לוגיסטיקה ושטחי מסחר נלווים.

הוועדה המחוזית החליטה להפקיד את התכנית, שאמורה להיות מאושרת במהלך שנת 2023.

כבר הולכים? יש לנו עוד המון תוכן מעולה עבורכם

כבר הולכים? יש לנו עוד המון תוכן מעולה עבורכם

כבר הולכים? יש לנו עוד המון תוכן מעולה עבורכם

רידינג? מהיום אמרו מרינה: נחשפו התכניות לשכונת שדה דב החדשה

לידי וואלה נדל"ן הגיעו התוכניות החדשות השופכות מים על כל שכונת שדה דב החדשה - הכוללות הקמת מרינה יוקרתית במקום מעגן רידינג, אזורי נופש וטיילת על חוף הים, פארק ירוק ועוד | בלעדי

עופר פטרסבורג / 01/02/2023

האזינו לכתבה 2 דקות



מעגנת רידינג כיום (צילום: עיריית תל אביב יפו)

בכל מקום כבר מספידים את [תוכניות שדה דב](#) בגלל עלויות הקרקע הגבוהות במרכזי מינהל - אלא שתוכניות חדשות הנחשפות כאן עשויות לתת מבט נוסף אל הצפוי להתרחש בקרקע. מרינה יוקרתית, במקום מעגן רידינג - שצפויה לתת בוסט רציני למחירי הדירות על הים.

התכנית החדשה משתרעת על שטח יבשתי של כ-100 דונם בתחום היבשה וכ-58 דונם ימיים. התכנית ממוקמת ממערב לתחנת הכוח רידינג ונמל התעופה, לשעבר דב הוז, צפונית לגשר ווקופ (גשר רידינג) ותל כודאדי. על ההגה אמונה חברת אתרים והיזם הוועדה המקומית תל-אביב-יפו.

בפועל, השטח מהווה חלק מאזור המוכרז כנמל תל-אביב, ואינו פעיל כנמל מזה שנים. מבחינה סטטוטורית, הוגדר השטח בתמ"א 3/א/10 "תחנת הכוח רידינג" כבריכת קירור. התמ"א קבעה כי תנאי להפיכת המקום למרינה - יהיה קידום תכנית מפורטת למקום.



המרינה החדשה שמתוכננת לקום במעגנת רידינג (צילום: הדמיה - עיריית תל אביב יפו)

כבר הולכים? יש לנו עוד המון תוכן מעולה עבורכם

כבר הולכים? יש לנו עוד המון תוכן מעולה עבורכם

כבר הולכים? יש לנו עוד המון תוכן מעולה עבורכם