

A'Design Award and Competition: Meet the 2021-2022 Winners

Sponsored Content



2 days ago

Share

“Good design deserves great recognition”. This statement encapsulates the [A'Design Award and Competition](#), an award for designers, innovators and companies that wish to stand out and attract the attention of the media, editors and buyers. These aspects are especially important in the world of design, where millions of products and projects are launched every year, and often end up being swall
not receiving due recognition. To address this, every year projects are submitted to the A' Design Award

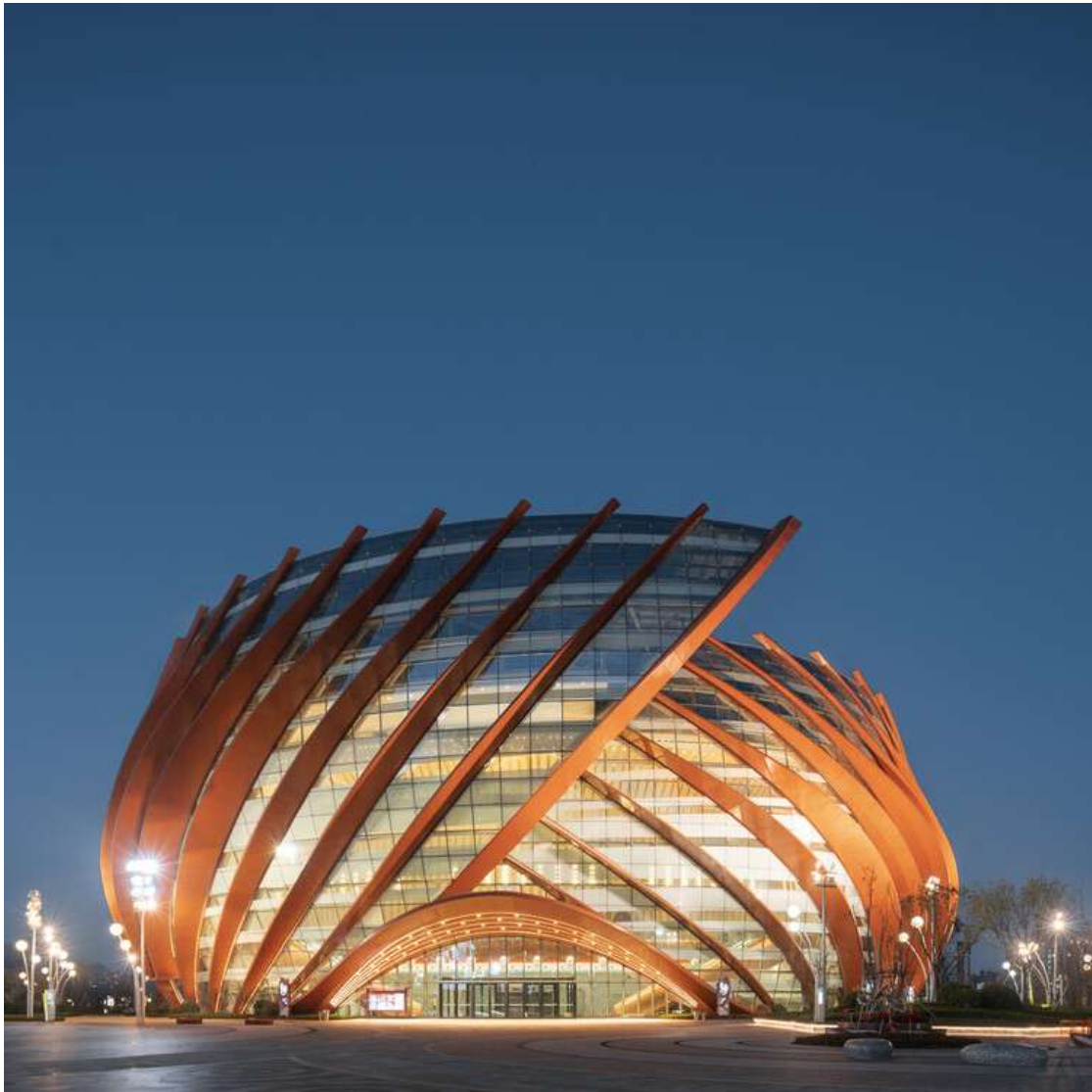
Save

success of its winners. In addition, and unlike other design awards, it is completely free of charge.

Every year, on April 15, the results are released. In the 2021 and 2022 edition, there were winners from 114 countries in 110 different design subjects. The submissions were carefully evaluated by an internationally recognized jury panel, consisting of established scholars, prominent press members, creative design professionals and experienced entrepreneurs who devoted great care and attention to detail during the voting process. Below, we present some of the winners of the 2021-2022 A 'Design Award.

Oriental Movie Metropolis Theater Exhibition Hall by Shanxing Gao

Platinum A' Design Award in Architecture, Building and Structure Design Category



“ The Oriental Movie Metropolis Theater is an exhibition hall in Qingdao, China.”

Save

Home

Projects

Products

Folders

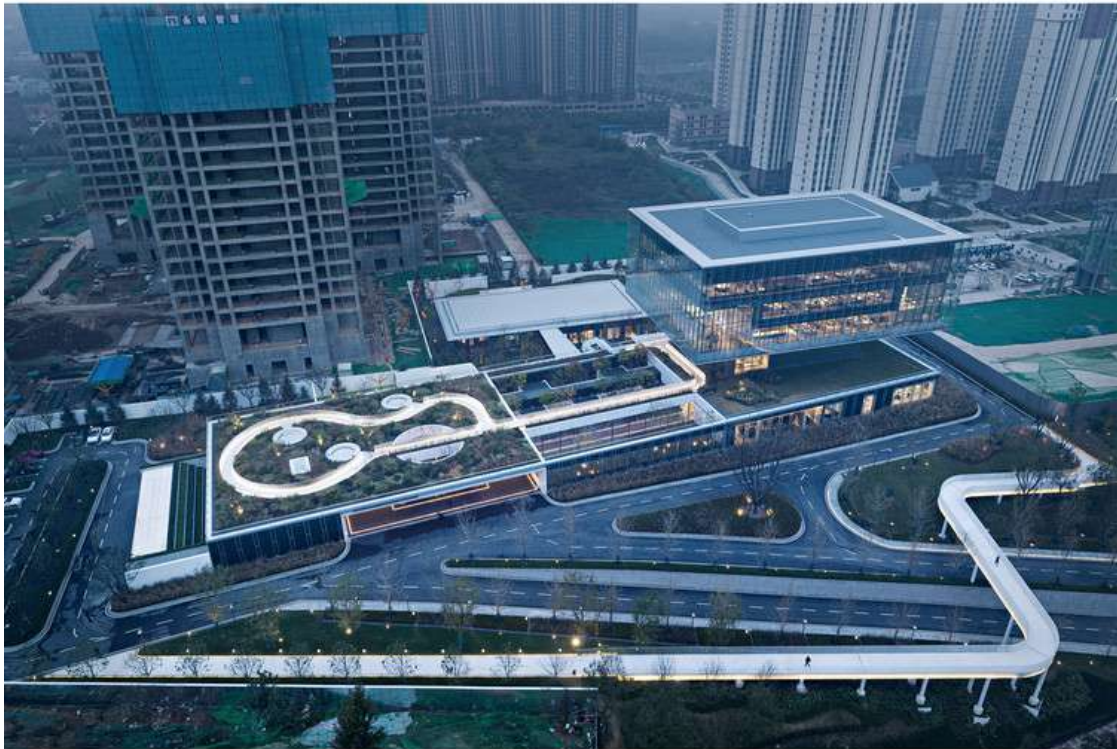
Feed

Integrating the artistic design of form as well as the construct of NURBS curves and surfaces, the elegant double shell concept fits well with the function of the theater.

”

Xi'an Qujiang Art Center Exhibition Hall by Xiaoxia Wang - gad

Platinum A' *Design* Award in Architecture, Building and Structure *Design* Category



“ Facing the height difference between the site and the 10 meter green belt of the road, the landscape design gives a poetic answer. The gentle slope of the urban green belt is built into a silk belt trail leading the walk in. The walk

Save

Home

Projects

Products

Folders

Feed

triggers the emotion and experience at that moment.

”

SZ Int'l Satellite Concourse Airport by GDAD and Aedas

Platinum A' Design Award in Architecture, Building and Structure Design Category



“ The Shenzhen Bao'an International Airport Satellite Concourse is a key step in the expansion project of one of the most important aviation hubs in South China. It will support the growing needs of the airport and serve up to 22 million passengers per annum. The signature streamlined elliptical section gives the concourse its unique appearance and spatial character. The layout of

Save

Home



Projects



Products



Folders



Feed

saving.

”

Skyboat Cafe and WalkOn Glass by Xin Yuan

Gold A' *Design* Award in Architecture, Building and Structure *Design* Category



“ The structure cantilevers 36m over the 613m deep sinkhole. The top is extremely narrow, which can only accommodate a small passageway. Skyboat is proposed to span over the passageway and cantilever out to each side of the mountain ridge. Similar to tumbler toys, it is proposed to lower the structure to the centre of gravity and utilize the minimum area (10 metres by 30 metres) in

Save

Home

Projects

Products

Folders

Feed

Gold A' *Design* Award in Architecture, Building and Structure *Design* Category

“ The architectural concept of the house pays tribute to the historical roots of the place. Without compromise, it subordinates itself to them without touching their essence. The structure floats above the terraces, respecting their space and form. The large crowns of the ancient oaks and chestnuts take the modern tree house with its restrained wooden facade in their midst. ”

City Above the Clouds Multifunctional Office by gad

Gold A' *Design* Award in Architecture, Building and Structure *Design* Category

Save

Home

 Projects

 Products

 Folders

 Feed

“ The thoughts of the architects were to balance life and work. Attract the youth from online to offline to communicate with others and embrace nature and provide a community living space. Four main buildings are stacked on double-storey circular commercial podium buildings respectively to form a central green park. The commercial space on the first floor has multiple entrances connected to the city, creating a vibrant, three-dimensional and open ideal city. The architects integrated the natural environment, hence creating the ideal town for the future. ”

Entry Building to Sberbank Entrance to Headquarters by Evolution Design

Gold A' *Design* Award in Architecture, Building and Structure *Design* Category

Save

Home

 Projects

 Products

 Folders

 Feed

“ The intervention should link the two towers and create a strong design statement within the narrow space, without compromising daylight into the lower levels of the towers. The architects responded to the ambitious brief with a hyperbolic parabolic form that rises up at either end enclosing the space between the towers. The column free space is covered by a glazed roof that consists of an intricate triangulated structure. The first and second floors are made of concrete slabs, with the middle level designed as a dynamic curved shape that delivers two restaurant terraces facing the front entrance. An oval opening in the core of the building also connects all floors. ”

Espacio Kaab House by Matia Di Frenna Muller

Save

Home

 Projects

 Products

 Folders

 Feed

“ Espacio Kaab is a house project for a young couple, where the fundamental requirement was the interaction with the environment and the use of materials visually and conceptually integrated with the natural context, such as stone and earth, giving a modern touch with steel and concrete. The difficult topography of the land gave the opportunity to do a strong and unique character in the area, it is a project with a lot of interesting spaces, beautiful views and environments that blend with nature. ”

RGB Hotel Homestay by Xiaobing Yao

Silver A' Design Award in Architecture, *Building* and Structure *Design* Category

Save

“ The design strategy is, while improving the basic programs and functions, to make the architecture more open and public, capable of serving more people, and blend in the new building equipped with architectural and structural innovation with the surrounding environment and its traditional culture. Although the second floor uses the contemporary architectural system, the material selection echoes the local traditional way. The roof is made of local bark soaked in tung oil, combined with the modern white wall to deduce the beauty of ancient and modern integration. ”

Shanghai Edge Mixed Use Building by Aedas

Silver A' *Design Award in Architecture, Building and Structure Design Category*

Save

Home

 Projects

 Products

 Folders

 Feed

“ Shanghai EDGE is a prime mixed-use development at the heart of Shanghai, the project revitalizes the old city blocks along Suzhou Creek. As a direct result of the city’s zoning regulations, the building’s shape is divided into four stepping tiers. These setbacks are used to create dramatic rooftop terraces, which serve as leisure areas, informal meeting spaces or event venues. The uplifting movement creates attractive open space that is dedicated to the city, to address the street corner and to create a gateway for the entire river bank development.”

Pugongshan Geology Museum by Baofeng Li

Silver A' *Design* Award in Architecture, Building and Structure *Design* Category

Save

Home

 Projects

 Products

 Folders

 Feed

“ In order to promote the concept of sustainable development, the museum was designed by transforming the kiln head into a viewing platform, and using one of the old kilns as the main entrance of the museum, making the mine, the old gypsum kiln and the new museum an organic whole. The building is constructed by local workers, some of whom are descendants of the lime kilns built in the past, with the most common local technology to build this museum. The building skin is recycled from discarded concrete, with human-scale textured hanging panels, emphasizing the architectural The affinity with people also emphasizes the environmental protection significance of using recycled materials. ”

Save

Rice Wine Town Reception Room Cultural Exhibition by Wei Zhang and Kesuo wu -

Home

 Projects Products Folders Feed

“ The site is surrounded by a dense water network. In ancient times, it was the waterway of Shaoxing Grain transport, facing the Dashu River in the east, with good landscape conditions. The design makes full use of this advantage, the three-story building volume is stacked and retreated back from south to north, forming a number of roof terraces overlooking the Dashu River, creating more possibilities for the later use of the restaurant. Through the investigation and comparison of various materials, the facade decoration is made of recycled bamboo as the main material of the exterior wall. The bamboo planks are preprocessed into L-shaped members in the factory, which reduces the on-site assembling workload and joint treatment, and improves the construct

Save

Bronze A' *Design* Award in Architecture, Building and Structure *Design* Category

“ Hyangsimjae Clinic that offers advanced medical services different from conventional hospitals by combining Family medicine and Dermatology. Architects created an atmosphere of private area for healing and cure by limiting simultaneous access and the number of people staying there. Furthermore, they contemplated on the programs for comfort and building intimacy so that a handful of patients can take a full rest by owning and enjoying natural elements such as light during their stay in this place. Exterior design targeted to make a crude and plain appearance in contrast to the chaotic city. This project worked by hand to develop a sense of coarse texture

Save

Home

 Projects

 Products

 Folders

 Feed

Stone White Villagers Activity Center by Minjie Si and Xianfeng Ye

Bronze A' *Design* Award in Architecture, Building and Structure *Design* Category

“ The design comes up with the challenge that how to intelligently preserve the original structure and build on the existing traces. A new light-structured white house therefore was designed to rise above the heavy stone walls. The activity center for villagers was built during epidemic time, mainly by the locals through community participatory process with low-tech methods. A balance was achieved between built and preserved, specificity and generality, immediacy

Save

Home


Projects


Products


Folders


Feed

rurality, capable of stimulating both villagers and out comers. ”

Farmer House in Kudara Country Home by Masato Sekiya

Bronze A' *Design* Award in Architecture, Building and Structure *Design* Category

“ *The design was based on the concept of a low-rise volume that would not block the sunlight against the surrounding farmland, taking into consideration the landscape and sunlight, and aiming for harmony with the beautiful paddy fields. As a farmhouse, the challenge was to secure space for cargo handling and aisles while arranging functions within the limited area and proportions* ”

Save

through the courtyard to create a practical space.

”

Dr. Jekyll and Mr. Hyde Office Space by Teodora Panayotova and Max Baklayan

Gold A' *Design* Award in *Design* Category

“ The space needed to represent every employee of Tavex – modern, bold, and ready to challenge the present day issues with creativity and out of the box thinking. Tavex is a unique place to work at, as is their new HQ; the guiding principle is: "Work and Play – but never mix the two." Walk through the and you are greeted by a 6-meter island bar/kitchen dressed in black marble

Save

Home


Projects
Products
Folders
Feed

create all the rift necessary.

”

Iron Ore Center Production Command by Saiwen Liu

Silver A' Design Award in Design Category

“ Daye iron ore has a long exploitation history, for over 1700 years until now. The rest mine resources exploitation age limit is less than 10 years. In order to not make the waste due to the repeated investments, when the central control hall was designed, it was considered its exhibition function, that is to meet requirements of current enterprise central control operation, and also offer a

Save

uncopyable and unique.

”

Fusing with Nature Office Design by DB and B Pte Ltd

Silver A' Design Award in Design Category

“ Drawing insights on collaboration patterns and the needs of different departments, it was planned a diverse range of configurations to suit different group sizes and work settings. This agile design creates a palette of place that encourages people to change postures, move around throughout the day and be more engaged with their workplace. With a focus on employee wellness and

Save

Home


Projects
Products
Folders
Feed

Jinan Cultural Archives Center Library by Muchuan Xu, Minxi Cai and Xin Yan

Silver A' *Design* Award in *Design* Category

“ As a very iconic urban cultural building, the library provides a place for residents to develop a good reading habit, and facilitates them to carry out various social, cultural, entertainment, and sports activities, and builds sharing community. In response to the theme of sharing and the trend of the era, it was started from people's perception and experience, optimized sight relationship in the space, placed space nodes, added functional spaces

Save

Home

 Projects

 Products

 Folders

 Feed

Joaquim Folding Screen by Pedro Galaso

Silver A' *Design* Award in *Design* Category

“ The main goal was to create a piece of furniture that could provide users with various options together with connecting people and nature, a pungent trend during pandemic times. Made of carbon steel and pink peroba, this piece can be used as a dividing screen, bookshelf and mobile vertical garden. This piece covers almost every audience. Joaquim is versatile, carries a strong personality and its functionality is dictated by the way the piece is laid out in

Save

Home

 Projects

 Products

 Folders

 Feed

Silver A' *Design* Award in *Design* Category

“ As a trendy apartment for innovative young people, its appearance needs to jump out of the surrounding old community environment, but can not affect the harmonious coexistence. Inspired by the scenery of the lunar eclipse, the facade is designed with bright colors which bring rich expression. The inside of the window sleeve changes from orange at the top to pale yellow at the bottom, like the color spectrum of the lunar eclipse, and also celebrating Beijing's golden autumn while the Port Apartment opens in October. ”

Save

[Check out the full list](#) of winners of the 2020-2021 edition, plus all the categories considered in the awards.

Home


Projects


Products


Folders


Feed

Share

#TAGS

News

Articles

Design

Architectural Competitions

Awards

Conversation

🔔 Log in Sign up

Be the first to comment...



Powered by OpenWeb

[Terms](#) | [Privacy](#) | [Feedback](#)



AdChoices

Sponsored

Save

Home

Projects

Products

Folders

Feed

3M
Glass Finish -
FASARA™ ...

[SIGNAGE / DISPLAY ...](#)

Kalwall®
Kalwall in
Psychotherapy...

[FAUCETS](#)

Decorative Ceiling ...
Metal Laminates -
Artful Metals...

[SIGNAGE / DISPLAY ...](#)

PENT Fitness
Fitness Accessory
Set - RACKA™

[WINDOWS](#)

Zone Display Cases
Display Cases in
Academy Museu...

[WINDOWS](#)

Dornbracht
Bathroom Fittings
- Madison

[WINDOWS](#)

Goppion
Display Cases in
Stockholm...

[IN ARCHITECTURE](#)

OTTOSTUMM | MOGS
Window Systems -
FerroFinestra W...

[WALL / CEILING LIG...](#)

Save

swissFineLine
Sliding Windows
in Villa Lakeside

Hyline
Glass Sliding
System in Privat...

Libart
Glass Balustrade
in Mono Cafe

Luminis
Ceiling Surface
Lights - Syrios...

[More product](#)

Save

Home


Projects


Products


Folders


Feed

Discontinued Aesthetics: The Effects of Abrupt Changes in Urban Landscapes

Presented by

VITROC SA



Written by **Maria-Cristina Florian**

about 3 hours ago

Share

Public spaces play a significant role in organizing the life of every community but defining what differentiates them from other spaces within the city is not an easy task. Once these spaces start to settle into the collective memory of the local communities, they become key elements that concentrate the mental image of a city. While this process usually happens with urban spaces, monuments and isolated architectural elements can also become markers for the urban life of an area. So, what happens when dramatic events like fires, war, or even the pandemic alter that image?

Save

The aesthetic qualities of urban places or monuments make them recognizable and memorable...

contrasting options: take the opportunity to build something new or try to recreate the lost continuity.

Among the unexpected disruptions in urban life, fires and natural disasters are some of the most impactful. The [fire that damaged Notre Dame Cathedral in Paris](#) in April 2019 launched the whole world into debates over the future image of the monument. Many [competitions](#) and calls for action responded to French president Emmanuel Macron's call for an inventive reconstruction. While many were enthusiastic about the possibilities, others were outraged by the [idea of altering the image of the monument](#). The debate was officially settled when the French Senate stipulated that the cathedral must be restored precisely how it was before.

Related Article

[What's Behind Europe's Grandiose Rebuilding?](#)



Save

Home

Projects

Products

Folders

Feed

attributing to a place symbols of importance. This explains in part the reluctance in accepting a new version because it also represents a new social agreement on what is or is not important. That is difficult to reach, while the old version was widely accepted.



The image and concept of a city are challenged at a much larger scale in the case of war destruction. This poses an even more difficult challenge due to the urgency of the event, and the need to offer quick relief to affected communities, in addition to taking into consideration aspects of city-making. Successful post-war recovery efforts must recognize that the challenge lies in a crisis of associations. The community's psychological well-being and civic identity are threatened as the built environment is destroyed, according to Jon Calame in the study "[Post-war Reconstruction: Concerns, Models, and Approaches](#)". The attachment to key places is sometimes exploited by the aggressors, who target these places to demoralize the population further.

[Save](#)

Home


Projects
Products
Folders
Feed



Cities in post-World War II Europe show examples of the efforts undertaken to restore the image of a city. One example is presented by the Polish officials who decided to reconstruct the devastated center of Warsaw, as presented in [Jon Calame's study](#). During the German siege, soldier architects protected historical documentation and designed plans for the reconstruction. After the war, thousands of residents returned to the city, now a devastated urban landscape, in a collective effort to restore the original appearance of inner Warsaw. In 1946, a [writer for "The Warsaw Escarpment"](#) attempted to explain why such actions seemed essential: "If the Warsaw community is to be reborn if its core is to be constituted by former Warsawians, then they have to be given back their old rebuilt Warsaw to some extent so that they can see in it the same city, though considerably altered, and not a different town on the same spot. One must take into consideration the fact that individual attachment to old forms is a factor of social unity."

[Save](#)

Home


Projects
Products
Folders
Feed



Warsaw addressed the crisis of city identity by recreating an image lost during the conflict. Other European cities found themselves in a similar situation but responded differently. Planners viewed the destruction as an opportunity to improve and revise the urban tissue. [Urban](#) designers of this period took advantage of the reconstruction efforts to test and implement emerging theories regarding modern convenience, health, amenity, or zoning.

Functionalist goals of urban renewal were often competing with the public's desire for the restitution of valued monuments and places. Professionals in charge of recovery had to balance these contrasting agendas. In the case of [Warsaw](#), the conflict was addressed with a bargain, the historical center was to be restored, but outer industrial bands were redeveloped and updated with minimal consideration of preexisting patterns, as described by [Jon Calame](#). The choice to move in either direction is specific to each case, and it is often a response to the nature of the events that caused the crisis. As exemplified by the case of [Warsaw](#), the more threatening the event, the stronger the desire is to value continuity over innovation, to reinstate original aesthetics as symbols of the community's identity in the built environment.

[Save](#)

A more subtle transformation of public spaces happened during the Covid-19 pandemic. While it did not initially change the physical shape of the built environment, this crisis challenged our perception of it. Crowded spaces like plazas, restaurants, shopping malls, event halls, and places appreciated and valued by local communities, suddenly became threats. The places traditionally associated with “public spaces” are still charged with negative emotions.

[The pandemic](#) was not an abrupt change in the image of the cities around the world, it was a tectonic shift. It has forced communities to reevaluate their priorities, and the effects are becoming visible in the fabric of put cities. Commercial zones morph into mixed-use structures, universities enroll students remotely, and communication technologies challenge the limitations of geographical space.

Save

Home


Projects


Products


Folders


Feed

The impact of urban aesthetics is most visible when events abruptly affect it. The social life of local communities is anchored in these places collectively recognized as being important. When challenged, the balance of values they inherently represent is also questioned, and communities suffer. Depending on the nature of the events, people and planning authorities might react differently, but a strategic response that involves both the authorities and the local communities is prone to bring the best results.

This article is part of the ArchDaily Topics: [Aesthetics](#), proudly presented by [Vitrocsa](#) the original minimalist windows since 1992. The aim of Vitrocsa is to merge the interior and exterior with creativity.


[Vitrocsa](#) designed the original minimalist window systems, a unique range of solutions, dedicated to the frameless window boasting the narrowest sightline barriers in the world: “Manufactured in line with the renowned Swiss Made tradition for 30 years, our systems are the product of unrivaled expertise and a constant quest for innovation, enabling us to meet the most ambitious architectural visions.”

Every month we explore a topic in-depth through articles, interviews, news, and projects. Learn more

Save

What's Behind Europe's Grandiose Rebuilding?

Image gallery

 Share

About this author



Maria-Cristina Florian

Author

FOLLOW

#TAGS

News

Articles

Warsaw

Placemaking

Public Spaces

Rebuilding

Community

Save


Home


Projects


Products


Folders


Feed

Be the first to comment...  

Powered by  OpenWeb

[Terms](#) | [Privacy](#) | [Feedback](#)



AdChoices 

Sponsored

BROWSE THE CATALOG

[GLASS](#)

[PLASTICS](#)

[METAL PANELS](#)

[CULTURAL / SPORTS](#)

Save

Home


Projects


Products


Folders


Feed

SIGNAGE / DISPLAY ...

FAUCETS

SIGNAGE / DISPLAY ...

WINDOWS

Zone Display Cases
Display Cases in
Academy Museu...

Dornbracht
Bathroom Fittings
- Madison

Goppion
Display Cases in
Stockholm...

OTTOSTUMM | MOGS
Window Systems -
FerroFinestra W...

WINDOWS

WINDOWS

IN ARCHITECTURE

WALL / CEILING LIG...

swissFineLine
Sliding Windows
in Villa Lakeside

Hylene
Glass Sliding
System in Privat...

Libart
Glass Balustrade
in Mono Cafe

Luminis
Ceiling Surface
Lights - Syrios...

[More product](#)

Save

How to Add Real-World Context to Design Scenes with Site Context | Enscape

Save

Share



Use

Architectural design

Applications

Vizualizations

Characteristics

Real-time rendering, integrates with CAD software, collaborative annotation, automatic orthographic



Enscape

 **Very responsive** to messages

Name

Email

Country/Region

 ×

City

Branch

Architecture

Interior Design

End User

Contractor / House Builder

Other

Type of request

Price/Quote

Catalog

Information

Message

Let Enscape know about your specific requirements such as quantity, size, color or delivery times.

Hello Enscape,
I'm interested to know more info about Price/Quote.

I want to receive a sample

SEND MESSAGE

Home



Projects



Products



Folders



Feed

MORE ABOUT THIS PRODUCT

Knowing where your building will be constructed is essential as it shows you the impact it will have on its surroundings and vice versa. Enscape's latest software release, **version 3.3**, includes the Site Context feature which lets you add real-world context to your design scenes by utilizing OpenStreetMap data.

The Site Context feature is a site model of an area where a building is placed. It includes low poly buildings, streets, and topography which can be imported into your project to facilitate architectural visualization. Once imported, the site context model will only appear in your Enscape viewport and not in your chosen CAD software.

Here's an overview of how you can add context to your design scene.

Adding Site Context

To open the site context feature, click on the linked button in the **Enscape Viewport Toolbar** or press the shortcut key **[O]**. The Site Context panel will open to the left of the Enscape Viewport. Select the **Add Site Context button** located in the side panel. A window will open once you've clicked on the button. It will have the following information:

- **Search** – Enter an address or coordinates
- **Current Location** – Find the chosen location of the pin on the map
- **Site Context Data** – Toggle the visibility of parts of the site model
- **Map and current area** – An adjustable orange box marks the current area
- **Zoom, Go to Location, and Fit to Location** – Refine or reposition the location
- **Import** – Import site models from OpenStreetMap

You can change the default location set by your host CAD application by searching for the street name, city, postal code, or coordinates of your preferred location. Select your desired location by **pressing [Enter]**.



Importing Site Context

The area and position of the model can be defined once the location has been established. A **default area of 1000m x 1000m** is set. The following options are available when defining the site area:

- **Resize** – drag one of the sides of the orange bounding box that defines the area intended to be imported. The size is indicated in meters.
- **Rotation** – hover the mouse cursor near a corner until it changes, at which point you can click on the corner and rotate the area by moving your mouse.
- **Translate** – move the pin to the desired location and click on Fit to Location.

The orange pin icon in the map indicates where your CAD model will be placed in the Site Context model once imported. The location of the CAD model can be translated or rotated by dragging the pin or hovering on the circular arrow symbol. The position of the site model can be updated once imported. In the lower-left corner of the map viewport, you will find the following buttons:

- **Zoom tools (+, -)** – This allows you to zoom in and out (or use the mouse wheel).
- **Go to Location** – This centers the map on the pin location.
- **Fit to Location** – This centers the area selection around the pin and sets its dimensions to 1km x 1km.



TIP: The minimum size of an area is 100m x 100m. The maximum is 9999m x 9999m. Setting an area greater than 5000m x 5000m will prompt a warning.

Site Context Data

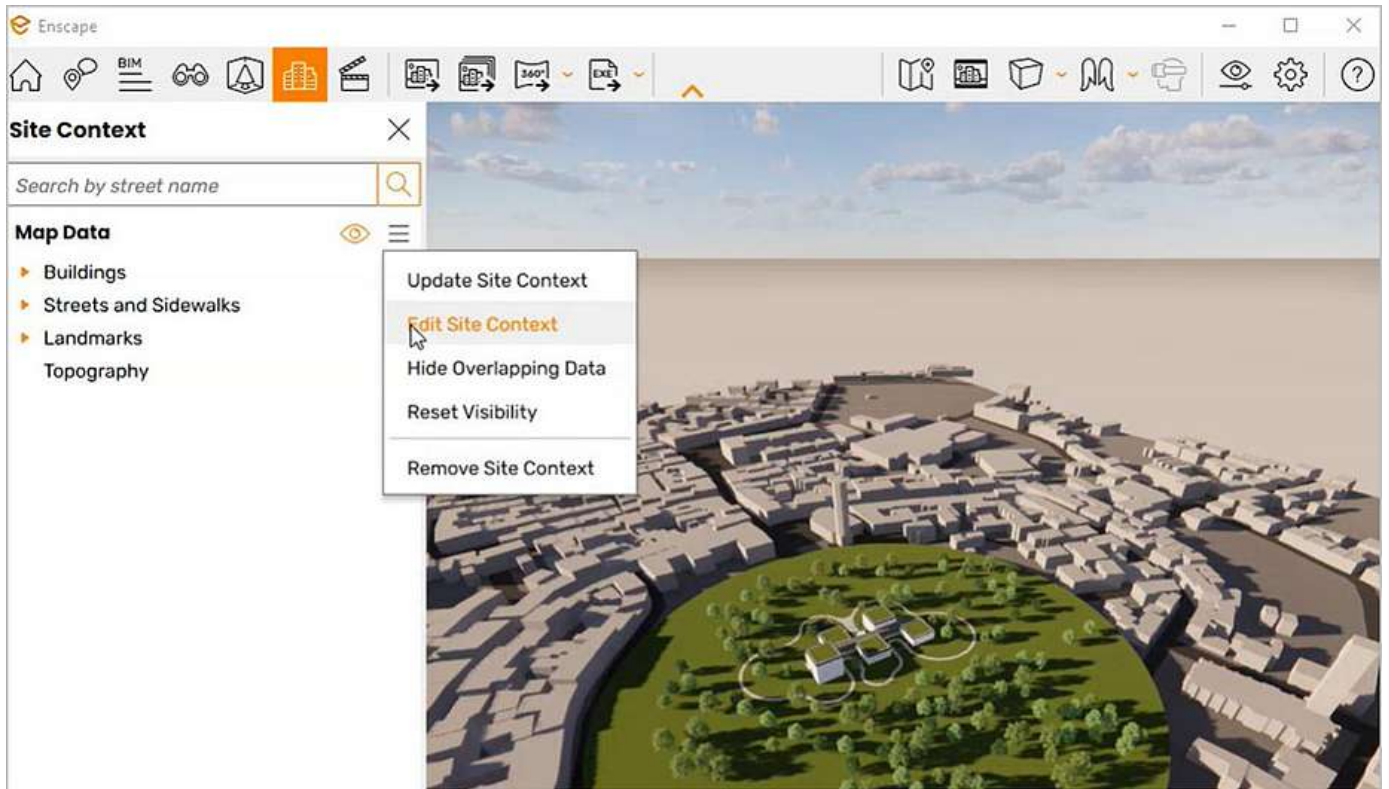
Located at the base of the Site Context panel are the data options which can be toggled on and off to control the visibility of **Buildings and Landmarks**, **Streets and Sidewalks**, and **Topography**.

The Buildings and Landmarks and Streets and Sidewalks options can be toggled off completely or individually from the menu. You can also do this by right-clicking on elements directly in the Enscape Viewport and clicking on **Hide Selection**.

Map Data Options

Clicking on the Hamburger menu icon next to Map Data will provide a menu with the following options:

- **Update Site Context** – This will open the initial Site Context window, enabling you to update the location and imported area.
- **Edit Site Context** – This allows repositioning of the site model via horizontal and vertical translation and rotation.



TIP: The CAD model's lowest point will be used as the base touchpoint with the Site Context geometry. So, if you find your CAD model floating above the Site Context model, you can either move the whole Site Context model vertically using the translate tool or check and adjust the CAD model for possible extruding geometry (for example, sub-surface geometry elements).

Placing Assets

[Enscape Assets and Custom Assets](#) can be placed on the Site Context model. Surfaces in the Site Context model that can accommodate asset placement are topography, streets, and the tops of buildings.

TIP: The topography needs to be visible to place assets on it. To do this, ensure it's toggled. Selecting topography to place assets on via the bucket tool will consider the whole Site Context model which can result in [potential performance impacts](#).



For a full summary of how to get the best out of the Site Context feature, visit the [Enscape Knowledge Base](#).

Get Started with Enscape

Enscape plugs into Revit, SketchUp, Rhino, Archicad, and Vectorworks. Update to the latest Enscape 3.3 version to enjoy the new features or [sign up for a free 14-day trial](#) if you haven't already experienced it yourself.

RELATED PRODUCTS

3D Real-Time Rendering Software

Enscape

Water in Architectural Design

Enscape

Revit Materials: Stone & Masonry

Enscape

3D Rendering - Student Version

Enscape

Best Practices: Enscape Material Library

Enscape

How to Improve Rendering Performance and Quality with Enscape 3.1

Enscape

3D Rendering - Video Creation

Enscape

How to Render Commercial Exteriors

Lumion

3D Rendering Software - Free Trial

Lumion

On-Site BIM Companion - BIMx

GRAPHISOFT

Virtual Building Software - Archicad 23

GRAPHISOFT

Revit - BIM Software

Autodesk

How to Create 360° Renders

GRAPHISOFT

Render Output - Images

Lumion

Virtual Building Software - Archicad 24

GRAPHISOFT

3D Rendering Software - Latest Version

Lumion

BIM 360 - Construction Management Software

Autodesk

[VIEW MORE RELATED PRODUCTS »](#)

Kitchen Cabinet: 20 Projects in Brazilian Houses and Apartments



Written by **Equipe ArchDaily Brasil** | Translated by **Diogo Simões**

about 2 hours ago

 Share

No matter what your kitchen type is, one thing is for sure: the need for cabinets. Designing a project that is functional and can incorporate all the equipment, food and ingredients can be a difficult task depending on the available area. Often, along with countertops and other coverings, cabinets are responsible for setting the tone of this environment, revealing the importance of a good design.

- [The History of Kitchens: From the Great Banquets to the Built-in Furniture](#)
- [8 Tips for Designing Residential Kitchens](#)

Below, we have selected twenty Brazilian projects that demonstrate different ways of designing a kitchen cabinet. To make the most of these references, we recommend paying attention to the different use of materials, from wood to colored Formica. It is necessary to understand the details of handles,

Save

realized when designing the furniture.

PNR Apartment / Metamoorfose Studio



Apartamento Moóca / Oficina Coletiva Arquitetos + Casa Sopro

Save

Home

Projects

Products

Folders

Feed



Apartamento HD / Escala Arquitetura



Save



Araucaria Residence / VOO® Arquitetura e Engenharia

Save



Apartamento Itararé / Estúdio Lota

Save

Home

Projects

Products

Folders

Feed



Boa Vista House / Gabriel Pozzobom



Home

Projects

Products

Folders

Feed



Apartamento SQS 105 / Equipe Lamas

Save



Apartamento Sumarezinho / Vão



Apartamento 111 / Estúdio Lota

Save

Apartamento Una / Studio92 Arquitetura

Save

Home


Projects


Products


Folders


Feed

Courtyard House for Two Boys / Shieh Arquitetos Associados

Save

Home


Projects


Products


Folders


Feed

Apartamento Muxarabi / CoDA arquitetos

Save

Apartamento NC / flipê arquitetura

Save

Home


Projects


Products


Folders


Feed

Apartamento Alto de Pinheiros / Anexo Arquitetura

Save

Apartamento SLV / Dezembro Arquitetos

Save

Related Content

HOBS

KITCHEN

Fisher & Paykel
Kitchen Cooking - Gas on Steel Hob

hansgrohe
How to Calculate Water Savings of Faucets
and Showers

Save

CABINETS

CABINETS

Home


Projects


Products


Folders


Feed

burgbad
Mirror Cabinet - Junit

Longhi
Bar Cabinet - Alexander

Image gallery

Save


Home


Projects


Products


Folders


Feed

 Share

About this author



Equipe ArchDaily Brasil

Author

FOLLOW

#TAGS

- News
- Articles
- Carpentry
- Kitchen
- Closets
- Ideas For Your Home

Save

 [Log in](#) [Sign up](#)

Be the first to comment...  

Powered by  OpenWeb

[Terms](#) | [Privacy](#) | [Feedback](#)



BROWSE THE CATALOG

[GLASS](#)

[PLASTICS](#)

[METAL PANELS](#)

[CULTURAL / SPORTS](#)

Save

Home


Projects


Products


Folders


Feed

3M Glass Finish - FASARA™ ...	Kalwall® Kalwall in Psychotherapy...	Decorative Ceiling ... Metal Laminates - Artful Metals...	PENI Fitness Fitness Accessory Set - RACKA™
SIGNAGE / DISPLAY ...	FAUCETS	SIGNAGE / DISPLAY ...	WINDOWS

Zone Display Cases Display Cases in Academy Museu...	Dornbracht Bathroom Fittings - Madison	Goppion Display Cases in Stockholm...	OTTOSTUMM MOGS Window Systems - FerroFinestra W...
WINDOWS	WINDOWS	IN ARCHITECTURE	WALL / CEILING LIG...

swissFineLine Sliding Windows in Villa Lakeside	Hyline Glass Sliding System in Privat...	Libart Glass Balustrade in Mono Cafe	Luminis Ceiling Surface Lights - Syrios...
---	--	--	--

[More product](#)

Save

בית השיטה: כך מתאימים שיטות לבנייה באזורים שונים

בנייה בדרום אינה דומה לבנייה בצפון, ותנאי שטח ומזג אוויר מחייבים שיטות שונות. פנינו לאדריכלים כדי להבין איך לתכנן מגורים ראויים, נעימים ופשוטים

18/05/2022 / וואלה! נדל"ן

שיטות הבנייה בארץ ובכלל בעולם הן שונות ומגוונות, אולם יש לתת את הדעת באשר למיקום בו מתקיימת הבנייה. בנייה בדרום בשטח מדברי אינה זהה לבנייה בצפון. רוחות חזקות, גשמים, סופות, אקלים קיצוני - כל אלה מצריכים את הדעת באשר לבנייה, עם פתרונות נקודתיים שיאפשרו מגורים ראויים, נעימים ופשוטים, ושהחוץ לא ישפיע על הפנים.



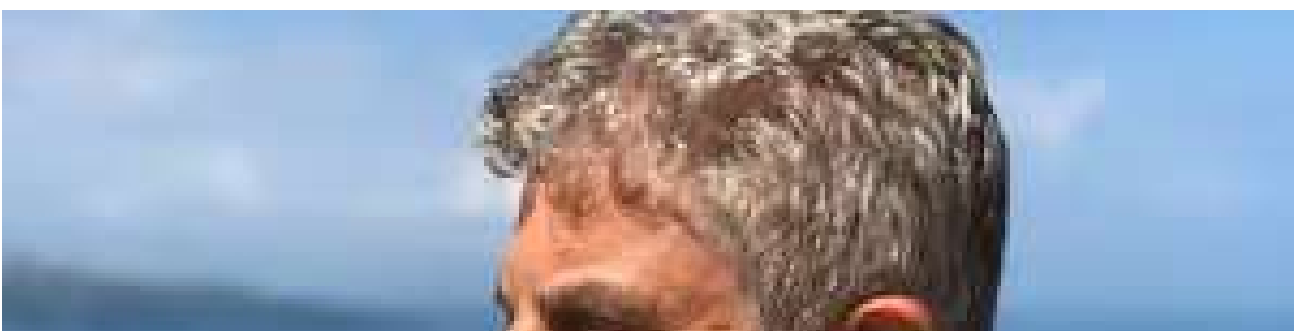
חם או קר? זה משנה. אדריכלות ינון בן דוד (צילום: שי אפשטיין)

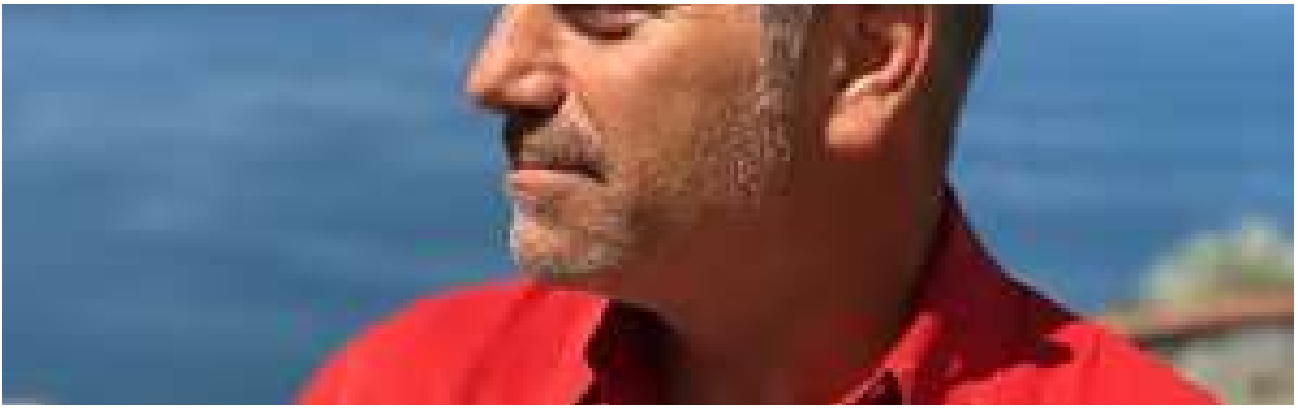


ינון בן דוד (צילום: נתנאל ישראל)

לדברי ינון בן דוד, בעל משרד לאדריכלות, תכנון ועיצוב הבית, "כמשרד שמתמחה בבנייה בעיקר בצפון הארץ, באזור רמת הגולן, אבל לא רק, אנו מחפשים ותריום אחר שיטות בנייה חדשות ומתקדמות שיאפשרו תנאי מחייה איכותיים, גם בשל מזג האוויר וגם בשל האדמה הסלעית בלא מעט מקומות. נחשפנו לשיטת בנייה קנדית, המבוססת על בנייה מתבניות של קלקר. שיטה זו נפלאה לבנייה באזור גבוה עם תנאי מזג אוויר קרים במיוחד, מאחר והיא מבודדת ונקייה, אקולוגית ומודולרית. הבנייה מבוססת על חומר מיוחד, קלקר מוקצף שתפקידו לבודד חום וקור, מצוין למקומות עם אקלים משתנה".

בן דוד מסביר כי בנייה מתקדמת היא שיטה נוספת: "זו בנייה שעד לפני 5 שנים לא הייתה נפוצה, והיום זו שיטת בנייה פופולרית, שהולכת ותופסת תאוצה בשל יתרונותיה. זוהי בנייה קלה, מהירה ומדויקת. אנו מעבירים תכניות למפעל והקונסטרוקציה של הקיר מגיע מוכן. לא בונים את זה בשטח, אלא מרכיבים בשטח. לעומתה, יש גם בנייה שנבנית מאפס בשטח. בנייה זו מצוינת בעיקר עבור בתים פרטיים, וגמישה יותר במידה של רעידות אדמה. כושר הבידוד שלה מעולה ומתאים למקומות עם אקלים משתנה או קיצוני".





רון רוזן (צילום: ליה גיל)

אדריכל רון רוזן מ "רוזן-ליננברג אדריכלים" המתמחה בין השאר בבנייה מדברית, מסביר: "תכנון מדברי תפקידו לתכנן חיים טובים בתוך הבית, ולצד זה גם ליצור איכות חיים מחוצה לו, לתת את הזעת גם כאשר אנחנו בגינה, בדרך למכולת, או בדרכנו לביקור אצל השכנים. הרי גם אם הבית יהיה עם בידוד תרמי מעולה, הסביבה חשובה לא פחות. האדריכלות המדברית בתוך הבית מתמודדת עם האתגר שמציב לה מזג האוויר הנוקשה, ולכן המטרה היא להתקין מערכות שמתכתבות עם הרוח המקומית וביחד עם הצל לספק הקלה בעומסי החום. דרך נוספת שמומלצת להתמודדות עם החום היא התקנת מקור מים ליד כל בית, אפילו בדמות בריכה קטנה".



איכות חיים בתוך ומחוץ לבית. אדריכלות רוזן-ליננברג אדריכלים (צילום: עוזד סמדר)

כדוגמא נותן רוזן את באר אורה, יישוב באזור הערבה, אותו תכנן ובימים אלה אף מתכנן את הרחבתו: "יצרנו בבאר אורה מקור מים, כמעין שכשוכית, שמייצר מיקרו אקלים בחצר. בדרך זו קל מאוד לספוח את האוויר וכך הטמפרטורה של המים מתקררת. הקרבה של הבריכה לבית לצד הרוח שחולפת על פני הבריכה משפיעה ומצננת את הבית. כדי לצנן את הסביבה ואת המעברים הציבוריים כמו רחוב או מעבר תכננו בתים בקו אפס, כך שקירות הבית משמשים כגדרות מצד אחד ומצד שני הם עושים הצללה למעברים הציבוריים".

תגיות: אדריכלות



חברת BeyondMinds הישראלית נסגרת מאיר אורבך



אחרי WeWork: אדם נוימן גייס 70 מיליון דולר סופי שולמן



"אני צריכה להימכר בהרבה כסף. למה לא?" דנה גילמן



נדל"ן חדשות הנדל"ן נדל"ן עולמי

הנצפות ביותר בערוץ



אחרי שנים ארוכות של משבר: הריבית עלתה, והאוויר יוצא מבועת הנדל"ן הניו



הקרב על הוועד, גרסת עמדת הטעינה החשמלית בבניינים



שוכרי הדירות ימשיכו לשלם את המחיר המופרז של מחדלי העבר



הטייס היהודי הנמלט שנקם בנאצים בזהות גנובה



"ימי חופשה שהעובדים לא ניצלו הם פצצה מתקתקת"

סרטונים מומלצים

עוד בכלכליסט

תחרות סטארטאפ פלוס	Next Big Thing - ESG	Work After Work	ועידת ישראל-יוון	SohnX	כלכליסט טק
--------------------	----------------------	-----------------	------------------	-------	------------



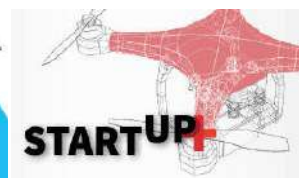
Real estate. Travel. Innovation



סדרת הרצאות ייחודית על השקעות בשוק ההון



כלכליסט טק - הבית של הייטק הישראלי



?יש לכם סטארטאפ מנצח



מה הדבר הגדול הבא בתחום ה

הופקדה תכנית לרובע מגורים ותעסוקה חדש בקריית גת

התכנית עתידה להיבנות על שטח של 1,856 דונם מצפון לרובע כרמי גת, בין כביש 40, ומסילת הרכבת. התכנית כוללת 6,000 יח"ד שייבנו במבנים בני 7-18 קומות, תחנת רכבת חדשה ופארק תעסוקה

גיא נרדי 16:12, 18.05.22

האזינו לכתבה 2 דקות

עתידה להיבנות על שטח של 1,856 דונם, מצפון לרובע כרמי גת, בין כביש 40, ומסילת הרכבת. התכנית כוללת 6,000 יח"ד שייבנו במבנים בני 7-18 קומות, מתוכן כ-800 יוקצו עבור דירות קטנות עד 80 מ"ר, כ-550 עבור דירות לזוגות ויחידים (בין 35-55 מ"ר), וכ-500 יח"ד לדיור מוגן, לאזרחים וותיקים. בחלק המערבי ובמרכז, על תוואי נחל קומם, יוקם פארק בשטח של 275 דונם.



קראו עוד בכלכליסט:

- בניגוד להמלצות האוצר: הממשלה אישרה את הקמתם של העיר כסיף והיישוב ניצנה
- ביום ראשון: השרים יצביעו על הוספת 5,000 דירות לקריית גת ו-8,700 יח"ד לכפר קרע
- עוד צעד בדרכן להפיכת קריית גת למטרופולין: אושרה הרחבה ממערב

התכנית כוללת הקמת מסוף אוטובוסים ותחנת רכבת חדשה בחלק הצפון מזרחי, ו-107,000 מ"ר שטחי תעסוקה שיוקמו לאורך מסילת הרכבת, ועוד 13,000 מ"ר של שטחי תעסוקה ומסחר שישולבו בתוך השכונה. התכנית כוללת גם כ-65,000 מ"ר עבור מבני ציבור.



קריית גת ממזרח למערב (צילום: ארמון אדריכלים)

התכנית תואמת את תכנית המתאר של קריית גת, לפיה עתידה העיר להגדיל את אוכלוסייתה פי 5, לסדר גודל של 246 אלף נפש. אחד מיעדי התכנית הוא יצירת רצף עירוני אחיד גם לחלקי העיר החדשים. האמצעי הוא שלד עירוני המורכב משני רחובות ראשיים: רחוב צפון דרום (שדרות לכיש) שיחבר בין כרמי גת, המערב ואזור התעשייה, ורחוב מזרח מערב (שדרות העצמאות) שיחבר בין השכונה המערבית העתידית ובין העיר הוותיקה והמע"ר. התכנית מציעה ביסוס של מוקדים עירוניים מרכזיים לצד רחובות השלד, באופן שיאפשר פיתוח תמהיל שימושים מעורב לאורכם.

האם הגדלת הצפיפות בערים היא המפתח להתחדשות עירונית? | כלכליסט
בשיתוף

בין 8 ל-12 שנים: איך מקצרים פרויקטים בהתחדשות עירונית? | כלכליסט
בשיתוף

תכנית תמ"ל 1115 נערכה על ידי ארמון אדריכלים.

עמוד הבית < רכב ותחבורה

הרכבת הקלה

הקו הירוק יסע ב-2027? החברות שבונות אותו לא ממש אופטימיות

נת"ע ממשיכה להתעקש שהקווים הירוק והסגול יפעלו במועדים המתכוננים, למרות עיכובים מצטברים של חודשים רבים • אלא שמדיווחי החברות שזכו במכרזי ההקמה עולה שהקווים יתאחרו בשנה לפחות • אז למה המדינה מתחייבת לציבור על יעדים לא ריאליים?

עוד בנושא

מתחת לאף של מקבלי ההחלטות: מחירי השכירות בעלייה חדה



הבורסה בת"א

מגמה מעורבת בב ריטיילורס צונחת 2.5%

הייטק

המודל העסקי והמסיבות: חטאי הסטארט-אפים

חורים בנתונים

מתחת לאף של מקבלי ההחלטות: מחירי השכירות בעלייה חדה

כלים פיד תיק אישי

הנקראות ביותר



שלט לקו הירוק של הרכבת הקלה בכניסה לחולון (כביש 4) / צילום: נת"ע



הוספה לנושאים שמעניינים אותי

- + הרכבת הקלה
- + נת"ע
- + חיים גליק
- + תחבורה ציבורית
- + שפיר הנדסה

בנת"ע ממשיכים להצהיר שהקו הסגול של הרכבת הקלה בגוש דן יפתח בשנת 2026 והקו הירוק יפתח בשנת 2027. זאת, למרות אזהרות רבות מצד חברת הבקרה על דחיות ועיכובים. טענות דומות, אשר פורסמו לראשונה בגלובס, הושמעו גם מטעם אנשי משרד האוצר, ואף לפי הדיווחים לבורסה של החברות הזוכות בביצוע השלב השני בפרויקטים, צפויים עיכובים בפתיחת הקווים.

הצהרות שלא עולות בקנה אחד עם החברה

ביום חמישי לפני שבועיים הבכירים עמדו מחוייכים - מנכ"ל חברת נת"ע הממשלתית חיים גליק, מנכ"לית משרד התחבורה מיכל פרנק ונציגיהם הבכירים של

כלים פיד תיק אישי רישוי הרכישה של הרכישה

המומלצות

חורים בנתונים

מתחת לאף של מקבלי ההחלטות: מחירי השכירות בעלייה חדה



הבורסה בת"א

מגמה מעורבת בב ריטיילורס צונחת ו חלקים ב-2.5%

הייטק

המודל העסקי והמסיבות: חטאי הסטארט-אפים שיהיו להם למשך

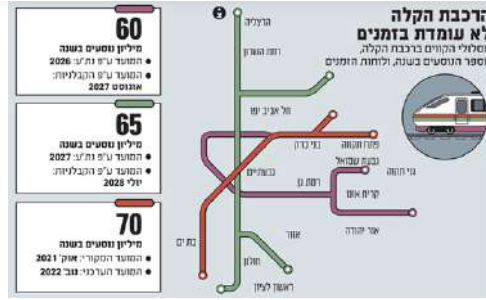
חורים בנתונים

מתחת לאף של מקבלי ההחלטות: מחירי הרכישה בעלייה חדה

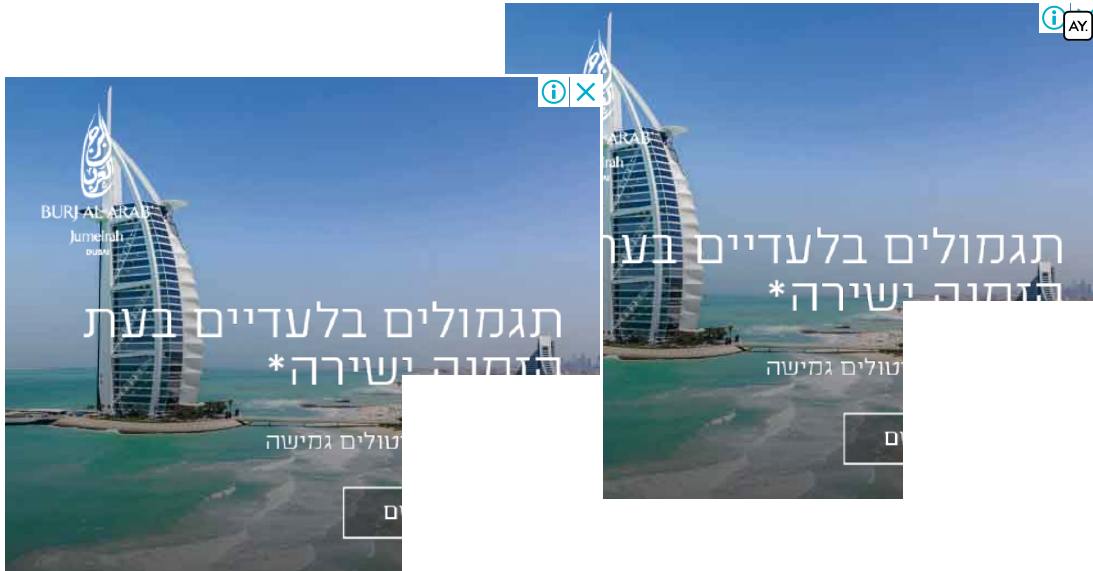
הנקראות ביותר

פירות | ניתוח

המחירים עולים, והצריכה יורדת: מה עובר על הירקות והפירות בישראל?



- פרסומת -



אלא שהצהרה זו תמוהה לנוכח הדיווח לבורסה של חברת שפיר אודות ההסכם שחתמה מול המדינה, והוא המחייב. לפני שבוע וחצי דיווחה שפיר על זמני הפעילות - לחברות המבצעות יהיה בהתחלה שנה לטובת תכנון מפורט וסגירה פיננסית, כנהוג בפרויקטים מסוג זה. לאחר מכן - יהיו להם 51 חודשי עבודות שיוכלו להתחיל רק לאחר סיום השלב הראשון של ביצוע הפרויקט.

תוכן מקודם

שדה הקרב העתידי ייראה כמו סרט מדע בדיוני



המטרה: להיות בית לנשים הערביות בישראל



הבורסה בת"א

מגמה מעורבת בב ריטיילורס צונחת 2.5%

הייטק

המודל העסקי והמסיבות: חטאי הסטארט-אפים

חורים בנתונים

מתחת לאף של מקבלי ההחלטות: מחירי

הנקראות ביותר

כלים פיד תיק אישי ירי: פרויקטיוח מחונ זה

נתן סטולרו



מנהרות אם יש בכך צורך ועוד. השלב השני, שאותו יבצעו החברות הזוכות, יכול להתחיל רק עם סיום השלב הראשון והוא כולל כבר את החשמול, התקנת המערכות והבדיקות. לכן, במהלך השנה הקרובה בנת"ע יצטרכו לצמצם עיכובים שנגררו בביצוע השלב הראשון במסגרת השנה הקרובה, אחרת 51 החודשים יוכלו עוד להתארך. וכך, במקרה הטוב, החברות מחויבות לסיים להקים את הקו בעוד 5 שנים ושלושה חודשים, קרי אוגוסט 2027.

מרחבי

by

ממומן

כמה עולה לשפץ אמבטיה - המחיר עשוי להפגיע אותך

שיפוץ אמבטיה | מודעות חיפוש

ממומן

זו המסכה הכי טובה לטיסות! קבלו עד 60% הנחה על כל המוצרים ...

לרכישה

Sonovia

ממומן

כמה עולה מעלון (מעלית ביתית) בשנת 2022? המחיר עשוי להפגיע ...

כלים פיד תיק אישי

הנקראות ביותר

חורים בנתונים

מתחת לאף של מקבלי ההחלטות: מחירי

הייטק

המודל העסקי והמסיבות: חטאי הסטארט-אפים

הבורסה בת"א

מגמה מעורבת בב ריטיילורס צונחת ו



להרשמה

IL דרושים

המצב גרוע יותר בקו הירוק

בקו הירוק, שחלקו עובר בתת הקרקע מדרום תל אביב ועד לשדרות נורדאו בצפון העיר, המצב אף גרוע יותר. השקת כוסות היין לאחר החתימה על ההסכם בין נציגי המדינה לחברות אלקטרה, אלסטום ודן נחתמה בהודעת החברה על כך שהקו ייפתח בשנת 2027. כבר לפני שנתיים, בחברת הבקרה שדוחותיה נחשפו בעקבות עתירת עמותת "הצלחה", העלו אפשרות שהקו יפתח במקטעים בלי החלק התת קרקעי שיוסיף להתעכב.

קיראו עוד ב"גלובס"

מתחת לאף של מקבלי ההחלטות: מחירי השכירות בעלייה חדה

המודל העסקי והמסיבות: חטאי הסטארט-אפים שהובילו למשבר

מגמה מעורבת בבורסה; ריטיילורס צונחת ב-5%, סלקום ב-3.5%

מקודסהפתי בר שלכם ירוק יותר: באסם נסטלה מיישמים מדיניות אפס הטמנה

כלים פיד תיק אישי

הבורסה בת"א

מגמה מעורבת בב ריטיילורס צונחת ו סלקום ב-3.5%

הייטק

המודל העסקי והמסיבות: חטאי הסטארט-אפים

חורים בנתונים

מתחת לאף של מקבלי ההחלטות: מחירי

הנקראות ביותר

השקת כוסות היין

2025 פעימה ראשונה של חלק מהקו ובשנת 2027 לפתוח את כולו. בכל אופן, עכשיו מקווים במשרדי הממשלה שהפעמה הראשונה תתרחש בשנת 2027, והיתר מאוחר יותר. מעיון בדיווח של חברת אלקטרה לבורסה, הקו יפעל במלואו בעוד 6 שנים, באמצע שנת 2028.

גם בקו הזה נת"ע צריכה להזדרז בסיום העבודות של השלב הראשון, שכן לפי אזהרה של משרדי הממשלה בחלק מהמקטעים קיים עיכוב של 23 חודשים. "במקטעים רבים נוספים קיימים עיכובים של ממש אשר מעמידים את מסירתם לזכיין בהתאם ללו"ז המכרזי בסיכון", כתבו אז משרדי הממשלה.

המשרד מתחמק, ובנת"ע יבצעו "הערכה מדויקת"

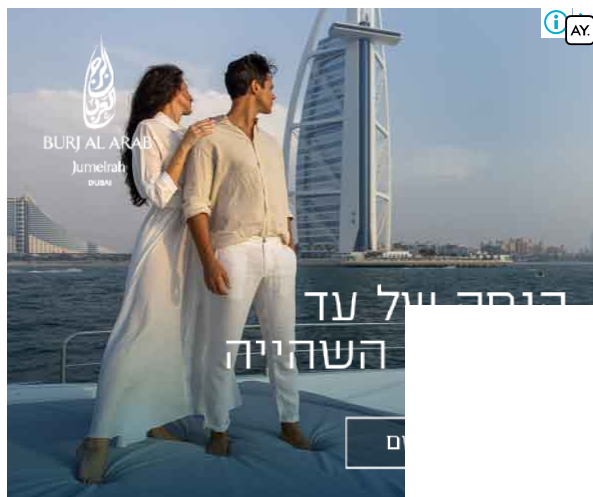
בסוף חודש פברואר הגיע מכתבם החריג של אנשי משרד התחבורה והאוצר אל שולחנו של מנכ"ל נת"ע ובו נטען כי העיכובים בביצוע הקווים הירוק והסגול מגלמים נזק של מיליארד וחצי שקל בשנה. בחלק מהמקטעים בחלקו המערבי של הקו במשרדי הממשלה צפו "דחייה של עד 36 חודשים בביצוע המקטע, וצמצום הבאפר במקרים

כלים פיד תיק אישי לחודות אחד רלרד"

הבורסה בת"א	הייטק	חורים בנתונים	הנקראות ביותר
מגמה מעורבת בב ריטיילורס צונחת ו	המודל העסקי והמסיבות: חטאי הסטארט-אפים	מתחת לאף של מקבלי ההחלטות: מחירי	
2.5%			

ללוחות הזמנים. לדבריו, "בקווים הירוק (2027) והסגול (2026) היה נכון לקבוע יעד. על היעד הזה כולם מתכווננים, וזה נכון ניהולית". אולם, קביעת היעד להפעלת הקו איננה רק החלטה ניהולית. היא החלטה שעליה מסתמך ציבור הנוסעים בתחבורה הציבורית ועליהם מסתמכים משקיעים בשוק הנדל"ן, בעלי העסקים והתושבים העיכובים, אף שהם מתרחשים בפרויקטים ברחבי העולם, עלולים לגרום לחוסר אמון ציבורי בביצוע תשתיות מסוג זה.

- פרסומת -



במשרד התחבורה בחרו, באופן תמוה, שלא להגיב לדברים והפנו לחברת נת"ע, אף שמשרד התחבורה הוא אחראי על הפרויקט. בנת"ע אמרו כי "בשבוע היי"רון חתמה נת"ע על הסכם

כלים פיד תיק אישי

הבורסה בת"א

מגמה מעורבת בב
ריטיילורס צונחת ו
חלקים ב-2.5%

הייטק

המודל העסקי והמסיבות:
חטאי הסטארט-אפים
שינוי לשיעור

חורים בנתונים

מתחת לאף של מקבלי
ההחלטות: מחירי
השינויים בעליות

הנקראות ביותר

הקבוצות את תוכניותיה וכוונתה לקדם את פתיחת הקווים הסגול ל-26 והירוק ל-27, ואת הציפיה מהזכייניות להשקיע כל משאב אפשרי על מנת לעמוד במשימה המאתגרת. עם הצגת התכנון המפורט לביצוע, תבצע נת"ע הערכה מדויקת של זמני פתיחת הקווים".

בתוך כך, בשבוע שעבר הסתיימה סאגה ארוכה כשביהמ"ש העליון דחה את ערעורם של המתנגדים למסילת הקו הסגול וכביש בדרך רפאל איתן ברמת גן.

התוכנית הבטיחה שהכביש במקום ישוקע לעומק של 12 מטר, אלא שהעיריה בנתה במקום מובל ניקוז שמנע את השיקוע. עיריית רמת גן דרשה שנת"ע תוריד את גובה המובל, למרות שהעירייה עצמה הקימה אותו בניגוד לחוק. על כך העיר ביהמ"ש כי מדובר ב"הפרת חוק בוטה וחסרת מעצורים".

הגלובס *fe* הוספה לנושאים שמעניינים אותי

הרכבת הקלה 

נת"ע 

חיים גליק 

כלים פיד תיק אישי

הבורסה בת"א
מגמה מעורבת בב
ריטיילורס צונחת ו
חלקים ב-2.5%

הייטק
המודל העסקי והמסיבות:
חטאי הסטארט-אפים
שידורו למשק

חורים בנתונים
מתחת לאף של מקבלי
ההחלטות: מחירי
השוקדים העליון

הנקראות ביותר

מסכי NEO QLED וול המחוגי "דוודו"

פסיקה חדשה בבית המשפט הגרמני מכשירי למיני

סיטרואן NEW C4 עכשיו טרייד אין החברה

מסנן מים ביתי זה עמיעד Amiad – Home Filters | ממומן

ערכנו מבחן רכב לקיה ספורטאז' החדש - "צפוי

קרא עוד

icar | ממומן

תוכנית חדשה מסייעת במציאת היבדוק לכל מי

צרו איתנו קשר

***5988**

אינן

פיי

ט'

א

IOS

RSS

דואר אדום

חזרה למעלה ^

כלים פיד תיק אישי

הבורסה בת"א

הייטק

חורים בנתונים

הנקראות ביותר

מגמה מעורבת בב

המודל העסקי והמסיבות:

מתחת לאף של מקבלי

ריטיילורס צונחת ו


חטאי הסטארט-אפים

ההחלטות: מחירי

חלקים ב-2.5%

שינוי למשק

השוקים העולמיים

הפעלת מינוי דיגיטלי	עיתון דיגיטלי	גלובס פיננסי	שוק ההון
רכישת מינוי גלובס	English Website	תיק אישי	בארץ
שאלות ותשובות		ארביטראז'	גלובלי ושוקי עולם
		מט"ח	נדל"ן ותשתיות
		אג"ח	נתח שוק וצרכנות
מידע נוסף	אודות גלובס	בורסות	דין וחשבון
		קרן נאמנות	גלובס טק
צור קשר	גלובס על גלובס	קרנות סל	דעות
הגדרות	דוח אמון 2021	אופציות	G מגזין
תנאי שימוש	חברי הנהלה ומערכת	צפיה בני"ע	The Wall Street Journal
מדיניות פרטיות	דרושים	הברומטר	המשרוקית
—		—	תיירות
תגיות	פרויקטים ושיתופי פעולה	TRADEONE	קרריירה
מונחים		מדדי בורסת ת"א	רכב
נגישות		אופציות המעו"ף	—
פרסמו אצלנו			פודקאסטים
	ועידות גלובס		כל הכותרות
	גלובסקול		וידאו
	באים בטוב		המומלצות
	אמץ חברה		
	פרויקטים מיוחדים		
	ההתחדשות עירונית		



חברת BeyondMinds הישראלית נסגרת מאיר אורבך



אחרי WeWork: אדם נוימן גייס 70 מיליון דולר סופי שולמן



"אני צריכה להימכר בהרבה כסף. למה לא?" דנה גילרמן



גדלין חדשות הגדלין גדלין עולמי

הנצפות ביותר בערוץ



אחרי שנים ארוכות של משבר: הריבית עלתה, והאוויר יוצא מבועת הגדלין הניו



הקרב על הוועד, גרסת עמדת הטעינה החשמלית בבניינים



שוכרי הדירות ימשיכו לשלם את המחיר המופרז של מחדלי העבר



הטייס היהודי הנמלט שנקם בנאצים בזהות גנובה



"ימי חופשה שהעובדים לא ניצלו הם פצצה מתקתקת"

סרטונים מומלצים

עוד בכלכליסט

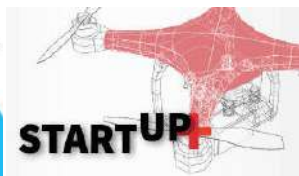
- תחרות סטארטאפ פלוס - ESG
- Next Big Thing - ESG
- Work After Work
- ועידת ישראל-יוון
- SohnX
- כלכליסט טק



סדרת הרצאות ייחודית על השקעות בשוק ההון



כלכליסט טק - הבית של ההייטק הישראלי



?יש לכם סטארטאפ מנצח



ESG-מה יהיה הדבר הגדול הבא בתחום ה



ואקסקלוסיבי המוקדש לחברות בעמיה

בלעדי

יש הסדר: הקרקעות ומי התהום המזוהמים בחוף עכו יעברו טיהור

קיר שיחצוץ בין מי התהום לים והעברת אדמה לנגב - הם רק חלק מהצעדים שתדהר, הראל וקבוצת דלק, יצטרכו לבצע בדרך לקידום מיזם הגדלין שלהן

אמיתי גזית 07:27, 19.05.22

האזינו לכתבה 5 דקות



אחד מהמוקדים המזוהמים ביותר בארץ - שטח מפעל תעשיות אלקטרוכימיות בחוף הים של עכו - עומד לעבור סוף סוף שיקום של הקרקע ומי התהום. כלכליסט נודע, כי באמצע אפריל השנה סוכמו סופית עקרונות השיקום. הצדדים להסכמות האלה הם המשרד להגנת הסביבה, והחברות תדהר, הראל וקבוצת דלק.



קראו עוד בכלכליסט:

- עריית ראש העין עתרה לבג"ץ נגד תחנת קסם: קרובה מדי למי תהום
- אין תקציב, אין תוכנית ואין שיקום: טיפול לקוי של רשות המים ביזיהום מי תהום
- עתירה לבג"ץ: לטפל בדחיפות בהתפשטות זיהום מי תהום שמקורה בתעש ברחובות

בשטח נמצאו בעבר ריכוזים של כספית בשיעור של יותר מפי-600 מהתקן המותר. כן התגלו תרכובות אורגניות מוכלרות - שהן חומרים מסרטנים. ממצאי הניטור הימי שביצע המשרד להגנת הסביבה הראו כי קיימת זליגה של חומרים אלו לעומק הקרקע ולמי התהום. לפי הערכות המשרד להגנת הסביבה, הטיפול במי התהום יימשך שנים רבות. מהדיווחים של דלק עולה כי החברות העריכו כי טיהור הקרקע יעלה 100 מיליון שקל. עם זאת, לפי תובענה ייצוגית נגד המפעל שהגישה עמותת צלול, ועדיין מתנהלת, הוצאות השיקום מוערכות במאות מיליוני שקלים.



המפעל הנוטש ליד עכו (צילום: גיל נחשת)

החומרים זולגים לים

כמו כן, ישנה זליגה של החומרים המזהמים לים, וקיימת קליטה של החומרים האלו בדגים. בסקירה משנת 2001 נחשב אתר המפעל לאחד משבעת המוקדים המרכזיים של ישראל לפליטות מזהמים לים התיכון.

לפי ההסדר שהושג, היזמים יקימו קיר תת קרקעי שיחצוץ בין הים למי התהום שמתחת לשטח מפעל. בנוסף, מי התהום יישאבו, יעברו טיפול ויוחזרו נקיים. התהליך הזה יכול להימשך במקביל לעבודות הבנייה. הקיר, השאיבה והטיפול במי התהום מבטיחים צמצום של זליגת כספית לים. מהלך שעשוי לאפשר בעתיד פעילות בחוף הים.

גם פני הקרקע יעברו טיפול בכמה טכנולוגיות. באזורים שבהם יאותרו ריכוזים גבוהים של מזהמים, האדמה תפונה לטיפול ברמת חובב. במקומות אחרים הטיפול יהיה בטכנולוגיה של שטיפה או טיפול תרמי, שני תהליכים שמאפשרים לנקות את השטח ממזהמים. הבחינה המקצועית לחלופות השיקום נעשתה על ידי צוות בינמשרדי של המשרד להגנת הסביבה, רשות המים ומשרד הבריאות.

המוטיבציה של היזמים להגיע להסכמות מול המשרד להגנת הסביבה מגיעה מתוכנית בנייה שהם מקדמים. היזמים כבר החלו בהליך לפירוק ופינוי של המבנים בשטח.

על פי התוכנית, בחלק מזרחי של המתחם ששטחו 420 דונם, יבנה מרכז לוגיסטי על פני 320 דונם. שטחו הבנוי יהיה 320 אלף מ"ר והוא יכלול גם מסוף רכבת למסילה שמגיעה לנמל חיפה וממשיכה דרומה לדימונה. בחלק הצפוני, על שטח של כ-60 דונם שרובו בבעלות מדינה, מתוכננת לקום שכונה שתכלול 1,000 דירות. שפת הים בחלק המערבי של המתחם תישמר לתכנון עתידי, לאחר טיהור האזור.

דורית זיס, מנהלת מחוז צפון של המשרד להגנת הסביבה אומרת בשיחה עם "כלכליסט", כי "רכישת הקרקע על ידי היזמים היא הזדמנות להחזרת שטח קרקע עם הנוף והחוף מהיפים בארץ לטובת הציבור". לדבריה, הזיהום בשטח לא טופל על ידי החברה המזדהמת משום "שאין בארץ חוק קרקעות. צריך מוטיבציה לשקם, והיא



פורטל פיננסי

Dun's 100

CTECH

מוסף

פנאי

ספורט

משפט

עולם

נדל"ן

בארץ

כלכליסט

שוק

באזז

24/7

המפעל, שבעבר פורטרום היה חברה בת שלו ונסגר ב-2003 על ידי המשרד להגנת הסביבה בעקבות שריפה, ייצר PVC. בתחקיר "ידיעות אחרונות" משנת 2005 נמצא כי מתוך 100 עובדים שנבדקו, 34 סבלו ממחלות כבד ולבלב, ואצל כמחצית מהם אובחנו גידולים סרטניים. 53 סבלו מהפרעות ניורולוגיות, 24 לקו באימפוטנציה ועקרות, ואחרים סבלו ממחלות שונות בסינוסים, מחלות לב ודלקות עור. עובדים אף דיווחו על רעידות ונשירת שיניים, תופעות שנובעות מחשיפה לכספית וחומרים רעילים.

בשנת 2011 קבוצת דלק רכשה את המפעל במטרה להעביר דרך המתחם את הגז שנקדח בלב הים במאגר תמר, התוכנית הזו לא יצאה לפועל. דלק גררה רגליים גם בתוכנית לשיקום הקרקע ומי התיהום. גם פורטרום לא נקטה צעדים משמעותיים לטיפול בזיהום. בשנת 2018 פורטרום, שמייצרת תמציות טעם וריח, נמכרה ללא חברת הבת בעלת המפעל המזהם, בעסקת ענק לפי שווי של 6.4 מיליארד דולר.

האם הסוף של דירות ה-Airbnb קרוב? המאבק בין טובת הדיירים והתיירים בעיצומו | כלכליסט

בשיתוף

איך לבחור את אנשי המקצוע המתאימים לפרויקט החדשות עירונית? | כלכליסט

בשיתוף

במרץ 2021 דלק דיווחה על מכירת הקרקע לשותפות של תדהר והראל בתמורה ל-200 מיליון שקל. לרוכשות נשמרה זכות לחזור מהעסקה לאחר בירור עלות טיהור הקרקע. כמו כן נקבע כי מעבר לעלות מסיימת דלק תשתתף בעלויות הטיהור. ב-12 באוקטובר 2021 שונה מתווה ההסכם כך שדלק תמכור רק 75% מהמתחם, בתמורה ל-150 מיליון שקל, ותחזיק ב-25% מהשטח. במועד הזה נקבע כי עד 12 באוקטובר 2022 הרוכשות יוכלו לסגת מההסכם. בתקופה הזו פעלו הזמים מול המשרד להגנת הסביבה לגיבוש מתווה הטיהור, ובאפיק אחר מול רמ"י שמולה הסדירו את ההרשאה לתכנון המתחם. לוח הזמנים הזה הוביל להסכמות עם המשרד להגנת הסביבה.



חברת BeyondMinds הישראלית נסגרת מאיר אורבך



אחרי WeWork: אדם נוימן גייס 70 מיליון דולר סופי שולמן



"אני צריכה להימכר בהרבה כסף. למה לא?" דנה גילרמן



גדלין חדשות הגדלין גדלין עולמי

הנצפות ביותר בערוץ



אחרי שנים ארוכות של משבר: הריבית עלתה, והאוויר יוצא מבועת הגדלין הניו



הקרב על הוועד, גרסת עמדת הטעינה החשמלית בבניינים



שוכרי הדירות ימשיכו לשלם את המחיר המופרז של מחדלי העבר



הטייס היהודי הנמלט שנקם בנאצים בזהות גנובה

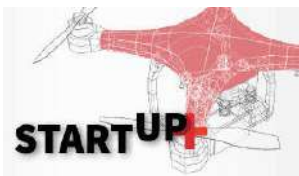


"ימי חופשה שהעובדים לא ניצלו הם פצצה מתקתקת"

סרטונים מומלצים

עוד בכלכליסט

כלכליסט סק	SohnX	ועידת ישראל-יוון	Work After Work	Next Big Thing - ESG	החרת סטארטאפ פלוס
------------	-------	------------------	-----------------	----------------------	-------------------



?יש לכם סטארטאפ מנח



ESG-מה יהיה הדבר הגדול הבא בתחום ה



מפגש בכירים סקסי ואקסקלוסיבי המוקדש לחברות בצמיחה



Real estate. Travel. Innovation



ת ייחודית על השקעות בשיוק ההון

לחברי ועדת האיתור חסרה מומחיות בתכנון

לכלכליסט נודע מי החברים בוועדה לאיתור מנכ"ל למינהל התכנון. ספק אם ציפורה בליצר, רון שפירא ודוד שני עונים על דרישת הזיקה לתחום

גיא נרדי 06:00, 25.05.22

האזינו לכתבה 3 דקות



פורטל פיננסי

Dun's 100

CTECH

מוסף

פנאי

ספורט

משפט

עולם

נדל"ן

בארץ

כלכליסט

שוק

באזז

24/7

כלכליסט

התכנון לא נענו לשאלה בדבר זהותם של חברי ועדת האיתור, אך ל"כלכליסט" נודע כי החברים הם יו"ר מטה התכנון הלאומי שלומי הייזלר, עו"ד ציפורה בליצר, פרופ' רון שפירא, נשיא המרכז האקדמי פרס, דוד שני. עו"ד בליצר אמנם מתמחה בנדל"ן, אך אינה נחשבת מומחית בתכנון, וכך גם פרופ' רון שפירא. הייזלר ושני, עם כל הניסיון שלהם בתחום, הם משפטנים.



תוכן ממומן



דלית זילבר, מנכ"לית מינהל התכנון. ועדת האיתור תקבע מי יחליף אותה (ניב קנטור)

בעמותת אדם טבע ודין טוענים כי הבחירה בחברי הוועדה לתפקיד החשוב אינה הולמת את ההגדרה שנקבעה על ידי נציבות שירות המדינה על פי החלטת ממשלה, ויש חשש לבחירה שמונעת משיקולים פוליטיים ולא מקצועיים. עו"ד אלי בן ארי, מעמותת אדם טבע ודין, סבור שההרכב שנחשף הוא "שעוררייתי": "שערוריה בפני עצמה היא גם היעדר השקיפות, העובדה שבמשך ימים ארוכים אנו מנסים לברר את הרכב הוועדה הזו, ולא מצליחים. כעת אפשר להבין למה. הרכב הוועדה בלתי חוקי. הוא סותר את החלטת הממשלה שקובעת שבועדה יהיה רוב של שלושה מתוך חמישה שהם מומחים בתחום התכנון. בהרכב שנחשף מתברר שאין אף אחד כזה.

"במקום מינוי מקצועי מעוניינים כאן במינוי פוליטי"

"נציגי האקדמיה והממשלה שאמורים להיות מומחים לתכנון הם עורכי דין, וכך גם נציג הציבור, אולי המינוי החשוב מכל בוועדה, שהיה צריך להבטיח בקרה ואיזון מול האינטרס הממשלתי. כנראה במקום מינוי מקצועי מעוניינים כאן במינוי פוליטי. את הוועדה הזו צריך לבטל ולהתחיל את ההליך מחדש, אחרת נשקול עתירה לבג"ץ. עתיד התכנון בארץ חשוב מדי מכדי להפקיד אותו בידי מי שמונה בהליך בלתי תקין".

החלטת ממשלה 239 מפברואר 2018, קובעת באופן ברור כי בוועדה לאיתור מנכ"ל מנהל התכנון חייבים להיות חברים "מנכ"ל משרד הפנים או נציגו", "נציג שירות המדינה או נציגו", "נציג אקדמיה בעלי ידע ומומחיות בתחום התכנון", "נציג ציבור מומחה בתחום התכנון" ו"עובד בכיר במשרד ממשלתי בעל מומחיות בתחום". על פניו, חברי הוועדה לא ממש עונים על ההגדרה.



ז"ר מטה התכנון הלאומי שלומי הייזלר. התבר היחיד בוועדה עם ניסיון מתאים (צילום: אוראל כהן)

גרמניה 2022 – חיקון היסטורי לחוק מאפשר למאות אלפי יש...

פספורט גרופ | מומן

כלכלי 'עשה' ו'אל תעשה' בשוק ההון

Kall Group | מומן

חברת הפינטק ג'אסט שכרה בניין ברחוב אבן גבירול תמור...

כלכליסט

מידע נוסף

by Taboola

מנכ"ל מינהל התכנון הוא התפקיד החשוב ביותר במערכת התכנון. רק כדי להמחיש, המנכ"לית הנוכחית דלית זילבר, שצמחה בתוך המערכת ועובדת במינהל התיכנון מאז 2007, קידמה במשך כהונתה תוכניות ל-600 אלף דירות, את תוכניות המטרו, ביטלה את תמ"א 38 ועודדה התחדשות עירונית מתחמית, ביטלה את מנגנון ההקלות, קידמה את התוכנית האסטרטגית 2040 ועוד.

האם הסוף של דירות ה-Airbnb קרוב? המאבק בין טובת הדיירים והתיירים בעיצומו | כלכליסט

בשיתוף

איך לבחור את אנשי המקצוע המתאימים כפריקט החדשות עירונית? | כלכליסט

בשיתוף

רשימת המועמדים לתפקיד מנכ"ל מינהל התכנון החדש אינה ידועה עדיין. עם השמות שעלו נמנים שירה תלמי-באבאי, מתכנתת מחוז ירושלים; ליאת פלד, הסגנית של זילבר; האדריכל רפי רייש; ודיקלה פרסיקו, ששימשה בתפקיד מתכנתת הוותמ"ל עד אמצע 2020.